

каталог 5





Bec-2,88



Bec-3,15



Bec-2,93



Bec-2,93



Bec-2,4



Bec-3,33



Bec-2,6



Bec-2,75



Bec-3,55



Bec-2,9



Bec-3,85



Bec-2,18



Bec-3,08



Bec-2,28



Bec-2,88



Bec-3,1



Bec-2,95



Bec-3,19



Bec-2,72



Bec-4,14



Bec-4,14



Bec-4,22



Bec-3,89



Bec-4,14



Bec-5,63



Kp 2,8-1
Bec-6,31



Bec-5,17



Bec-3,9



Bec-2,42



Bec-1,99



Bec-1,49



Bec-1,81



Bec-2,52



Bec-2,66



Bec-2,76



Bec-2,45



Bec-2,92



Bec-3,45



Bec-7,19



Bec-8,67



HK 041

Bec-2,94



HK 042

Bec-4,38



HK 043

Bec-3,56



HK 044

Bec-2,26



HK 045

Bec-2,17



HK 046

Bec-2,56



HK 047

Bec-3,58



HK 048

Bec-3,65



HK 049

Bec-5,57



HK 050

Bec-3,61



HK 051

Bec-2,65



HK 052

Bec-2,71



HK 053

Bec-4,54



HK 054

Bec-2,58



HK 055

Bec-3,65



HK 056

Bec-2,71



HK 057

Bec-4,54



HK 058

Bec-2,58



HK 059

Bec-3,2



HK 060

Bec-3,8



Вес-4,41



Вес-4,17



Вес-3,87



Вес-2,18



Вес-2,18



Вес-2,67



Вес-3,77



Вес-3,39



Вес-7,93



Вес-3,77



Вес-2,32/Кр1,1-11



Вес-2,32/Кр1,25-16



Вес-2,22/Кр 1,3-26



Вес-2,2/Кр 1,1-34



Вес-3,9/Кр2,3-9



Вес-2,04/Кр1,1-12



Вес-8,37/Кр2-32
Принц 8,6*8,6-1



Вес-7,02/Кр1,5-16
Р-ант 10*12-1



Вес-2,42/Кр1-10



Вес-1,83/Кр3,4-1





HK 081
Вес-8,55/Кр 1,1-43.5,5-1
Овал 6,25*8,25; Серд 6,75
Принц 5,5*5,5



HK 082
Вес-2,04/Кр1,3-13



HK 083
Вес-2,18/Кр1,15-27



HK 084
Вес-1,78/Кр1,15-11



HK 085
Вес-1,78/Кр1,3-32



HK 086
Вес-2,13/Кр1,3-28



HK 087
Вес-3/Кр1,25-50



HK 088
Вес-2,98/Кр1-33



HK 089
Вес-3,12/Кр1,3-29



HK 090
Вес-3/Кр1-23



HK 091
Вес-3,6/Кр1-46



HK 092
Вес-2,84/Кр1,1-56



HK 093
Вес-3,49/Кр1,3-35



HK 094
Вес-2,72/Кр1,2-34



HK 095
Вес-3,24/Кр1,35-45



HK 096
Вес-1,86/Кр1-12



HK 097
Вес-5,1/Кр1-32



HK 098
Вес-3,22/Кр1,25-29



HK 099
Вес-4,97/Кр1,35-47



HK 100
Вес-2,99/Кр1-2;
1,3-2; 1,6-2;
1,45-10



HK 101

Вес-2,56/Кр1,3-16



HK 102

Вес-4,3/Кр1,25-40



HK 103

Вес-3,16/Кр1-16



HK 104

Вес-5,64/Кр1-45



HK 105

Вес-9,65
М-з 3.15*6,30-19



HK 106

Вес-5,3/Кр2-21



HK 107

Вес-6,51/Кр1-54
Принц 3*3-7



HK 108

Вес-2,49/Кр1-24



HK 109

Вес-2,4/Кр1,25-25



HK 110

Вес-3,91/Кр1,25-25



HK 111

Вес-1,85/Кр1-28



HK 112

Вес-2,2/Кр1-45



HK 113

Вес-2,61/Кр1-27



HK 114

Вес-2,6/Кр1,25-28



HK 115

Вес-2,6/Кр1,25-40



HK 116

Вес-2,33/Кр1,3-6
Овал 3,3*5,3-1



HK 117

Вес-2,33/Кр1,6-18
Кр12,15-1;Трилл 4,84-6



HK 118

Вес-2,95/Кр3,55-1;
1,6-4



HK 119

Вес-7,42/Кр1,5-37;
11,9-1



HK 120

Вес-14,8/Кр1,5-10
Овал 6,25*8,25-1



HK 121

Bec-12,52/Kp 2,3-6;
1,8-38



HK 122

Bec-6,21/Kp 2-40



HK 123

Bec-6,76/Kp 1,6-24;
1,7-7;2-6



HK 124

Bec-6,71/Kp 1,4-6



HK 125

Bec-5,44/Kp 1,5-9



HK 126

Bec-3,55/Kp 1,5-7



HK 127

Bec-4,14/Kp 1,5-22



HK 128

Bec-3,85/Kp 3,5-1;
1-16;1,4-16;1,6-16;1,9-16



HK 129

Bec-8,75/Kp 1,4-11
2,4-1



HK 130

Bec-2,36/Kp 1,1-8;1,3-9
1,6-8;2,25-4



HK 131

Bec-4,24/Kp 2,5-1



HK 132

Bec-4,23/Kp 1,6-1
Гр 3,5*5,5-1



HK 133

Bec-2,45/Kp 2,65-3



HK 134

Bec-2,36/Kp 2,15-2



HK 135

Bec-2/Kp 2-2



HK 136

Bec-2,15/Kp 1,15-49



HK 137

Bec-3,12/Kp 2-1;1,3-28
1,6-4



HK 138

Bec-3,49/Kp 1,45-18



HK 139

Bec-4,18/Kp 1,3-24



HK 140

Bec-3,54/Kp 1,3-32



HRK 141

Bec-2,75/Kp1,4-7



HRK 142

Bec-3,28/Kp1,25-5



HRK 143

Bec-2,95/Kp1,15-2
Жем 6,9



HRK 144

Bec-4,65/Kp1,3-62



HRK 145

Bec-3,74/Kp1,3-2



HRK 146

Bec-5,13/Kp1,45-36



HRK 147

Bec-4,21/Kp1,25-33;
1,8-1;Овал 3,5*5,5-5



HRK 148

Bec-3,55/Kp1,25-23



HRK 149

Bec-2,9/Kp1,3-6



HRK 150

Bec-2,46/Kp2,7-1



HRK 151

Bec-2,7/Kp1,2-18



HRK 152

Bec-3,29/Kp1,5-11



HRK 153

Bec-2,51/Kp1,55-6



HRK 154

Bec-3,66/Kp1,2-60



HRK 155

Bec-3,44/Kp1,15-3



HRK 156

Bec-3,11/Kp1,3-45



HRK 157

Bec-3,85/Kp1,25-48



HRK 158

Bec-2,2/Kp1,25-42



HRK 159

Bec-2,37/Kp1,2-2



HRK 160

Bec-2,95/Kp1,1-6
1,2-22



Bec3,16 Kp1,3-53

HK 165



Bec-3,21/Kp1,25-37

HK 169



Bec-3,94/Kp1,3-10;
1,8-1

HK 173



Bec-4,52/Kp1,4-62

HK 177



Bec-3,62/Kp1,4-39



Bec-3,62/1,3-15

HK 166



Bec-3,05/Kp1,25-30
Жем 4,9

HK 170



Bec-4,71/Kp1-42;1,25-34
Жем 4,9-1

HK 174



Bec-3,3/Kp1,3-71;1,7-2
2,65-1

HK 178



Bec-5,32/Kp1,2-30;1,75-8



Bec-3,62/Kp-1,7-1

HK 167



Bec-4,84/Kp1,3-44

HK 171



Bec-2,6/Kp1,3-9

HK 175



Bec-3,1/Kp1,2-29

HK 179



Bec-5/Kp6,15-1



Bec-3,21/Kp1,2-36

HK 168



Bec-4,35/Kp1,2-45

HK 172



Bec-2,86/Kp1,25-16

HK 176



Bec-3,98/Kp1,3-50

HK 180



Bec-2,89/Kp1,15-6



HK 181

Вес-2,89/Кр 1-5



HK 182

Вес-1,59/Кр2,6-7



HK 183

Вес-4,75/Кр2,1-2;1,55-13



HK 184

Вес-5,45/Кр1,5-7



HK 185

Вес-7,61/Кр1,7-1;1,6-28



HK 186

Вес-8,36/Кр1,55-12



HK 187

Вес-2,08/Кр1,1-6



HK 188

Вес-3,79/Кр3,7-2



HK 189

Вес-1,74/Кр4,4-1



HK 190

Вес-2,42/Кр1,45-22



HK 191

Вес-2,16/Кр1,3-19



HK 192

Вес-2,78/Кр1,3-32



HK 193

Вес-2,95/Кр1,25-16



HK 194

Вес-5,11/Кр1,25-45



HK 195

Вес-3,35/Кр1,3-38



HK 196

Вес-3,89/Кр1,55-7



HK 197

Вес-7,1/Кр1,25-2
1,45-2;1,8-2;1,15-27
Трилл 11*11-1



HK 198

Вес-3,14/Кр1,45-18
4,7-1



HK 199

Вес-2,53/Кр1,2-2
1,55-2;Овал 3*5-1



HK 200

Вес-2,51/Кр3,15-1

HK 201



Вес-2,93/Кр1,3-38

HK 202



Вес-5,28/Кр1,55-38

HK 203



Вес-4,42/Кр1,15-43

HK 204



Вес-5,3/Кр1,65-12

HK 205



Вес-3,85/Кр1-16
Р-ант 7,4*9,5-1

HK 206



Вес-5,9/Кр1,2-56
1,45-12; Р-ант 7*9-1

HK 207



Вес-8,38/Кр1,1-24
1-16/Р-ант 7*9-1

HK 208



Вес-2,7/Кр1,95-1

HK 209



Вес-6,04/Кр2-5

HK 210



Вес-9,17/Кр1,6-63
1,9-18

HK 211



Вес-3,06/Кр2-12

HK 212



Вес-4,24/Кр1,1-61

HK 213



Вес-4,87/Кр1-26
1,1-61

HK 214



Вес-8,9
Жем 10

HK 215



Вес-4,66/Кр1,3-48

HK 216



Вес-4,63/Кр1-69
Гр 3*5-6

HK 217



Вес-2,85/Кр1,3-19

HK 218



Вес-3,55/Кр1-4
1,3-1; 2,5-2
Жем 10,3

HK 219



Вес-4,04/Об3,2*5,4-3

HK 220



Вес-3,98/Кр12-1

HK 221



Вес-3,92/Кр1,1-24;3,2-1

HK 222



Вес-3,25/Кр1,6-3
М-з 3,8*6,4-1

HK 223



Вес-12,63/Кр 1,75-8;1,55-2
2-14;М-з 2,5*5-6

HK 224



Вес-3,29/1-38;
7-1

HK 225



Вес-3,89/Кр2,2-3;
10-1

HK 226



Вес-4,14/Кр1,3-28
6,95-1

HK 227



Вес-4,22/Кр1,65-2
Трилл 10,85*10,85-1

HK 228



Вес-3,64/1,2-6
Трилл 9*9-1

HK 229



Вес-1,9

HK 230



Вес-4,63/Кр11,75-1

HK 231



Вес-2,62/Кр1,6-2;
1,1-4;Гр4,5*6,3-1

HK 232



Вес-2,73/Кр2,1-3

HK 233



Вес-3,17/Кр2,3-3
Гр 3,4*5,7-1

HK 234



Вес-4,4/Кр1,4-14
Принц 3,4*3,4-2

HK 235



Вес-3,76/Кр1,4-2
Овал 6,5*8,5-1

HK 236



Вес-3,81/Кр9-1

HK 237



Вес-8,68/Кр1,2-15
М-з 4*8-2

HK 238



Вес-5,16/Кр1,15-14
Гр 3,3*4,9-6

HK 239



Вес-4,86/Кр1,7-3
М-з 3,5*7-3

HK 240



Вес-3,45/Кр9,7-1

HK 241



Вес-3,86/Кр1,15-7
2,5-1;Жем 9,75

HK 242



Вес-3,36/М-з 3*6-1

HK 243



Вес-7,68/Кр1,6-20
15-1

HK 244



Вес-5,27/Кр1,25-6
М-з 3*6-4

HK 245



Вес-4,11/Кр1,4-10
3,55-1

HK 246



Вес-4,59/Кр1-30
1,85-9

HK 247



Вес-3,9/Кр1-5
1,3-3;Жем 8,6

HK 248



Вес-3,89/Кр2,1-3
9,75-1

HK 249



Вес-2,81/Кр1,2-10
Об 5,65*7,95-1

HK 250



Вес-4,97/Кр2,7-7
1,1-27

HK 251



Вес-9,33/Кр1,1-40
Об 8*10-1

HK 252



Вес-2,93/Кр1,6-2
Об 4,2*6,2-1

HK 253



Вес-2,95/Кр1,1-4
Об 4,2*6,3-1

HK 254



Вес-5,26/Кр1,45-8
1,35-12;Об 7*9-1

HK 255



Вес-5/Кр3,2-6

HK 256



Вес-4,5/Кр1-38
М-з 2,5*5-6

HK 257



Вес-4,2/Кр1,7-2
Трилл 10,6*10,6-1

HK 258



Вес-3,35/Кр1,1-6
Трилл 8,45*8,45-1

HK 259



Вес-5,46/Кр1,1-18
Гр 3*5-9

HK 260



Вес-7,62/Кр1,15-3
1,3-3;М-з 3,3*6,6-7



HK 261

Вес-4/Кр1,75-3
М-з 3,65*7,35-1



HK 262

Вес-9,2/Кр1,5-12
1,3-56;Р-ант 7,45*9,6-1



HK 263

Вес-5,38/Кр2,95-14
Об11*12,7-1



HC 001

Bec 2,78



HC 002

Bec 3,34



HC 003

Bec 3,54



HC 004

Bec 3,32



HC 005

Bec 2,96



HC 006

Bec 3,4



HC 007

Bec 2,68



HC 008

Bec 3,34



HC 009

Bec 2,52



HC 010

Bec 2,64



HC 011

Bec 2,88



HC 012

Bec 3,7



HC 013

Bec 2,24



HC 014

Bec 2,68



HC 015

Bec 2,84
Kp 1,8-8



HC 016

Bec 2
Kp 1,6-6



HC 017

Bec 2,08
Kp 4,5-2



HC 018

Bec 3
Kp 2,15-4



HC 019

Bec 2
Kp 1,8-8



HC 020

Bec 2,14
Kp 2,15-2



Bec 2
Kp 2,25-2



Bec 3,4
Kp 1,4-2;1,8-2;2,3-2



Bec 2,2
Kp 3,6-2



Bec 3,2
Kp 1,6-52



Bec 2,4
Kp 3,5-2



Bec 2,04
Kp 1-20



Bec 2
Kp 2,3-6



Bec 2,2
Kp 1,4-4;2,1-2



Bec 2,84
Kp 1,55-8



Bec 3,26
Kp 2,2-2;3-2
5-2



Bec 4,6
Kp 1-62



Bec 2,68
Kp 2,6-8



Bec 2,82
Kp 3,15-2



Bec 3,06
Kp 1,6-12



Bec 3
Kp 1,65-6



Bec 2,2
Kp 3,4-2



Bec 2,08
Kp 2,5-2



Bec 2,48
Kp 1,4-32



Bec 2,52
Kp 1,3-32



Bec 2,92
Kp 1,1-42



Bec 3,32
Kp 1,1-76



Bec 2,58
Kp 1,6-6;4,3-2



Bec 5,5
Kp 1,6-10



Bec 2,32
Kp 1,4-8;1,8-4;1,2-48



Bec 2,34
Kp 1,7-54



Bec 1,62
Kp 1,15-22



Bec 3,16
Kp 1,1-70



Bec 8,72
Kp 1,35-4;1,6-4;1,9-2;
Гр 3,3*4,45-10;2,5-6



Bec 2,36
Kp 1,6-24



Bec 2,10
Kp 1,9-12



Bec 2,42
Kp 1,2-14



Bec 2,48
Kp 1,45-22;2,3-2



Bec 2,94
Kp 1,7-2;Гр 3,6*5,4-2



Bec 5,14
Kp 1,2-36;2,8-2;2,3-2
Жем 8,25-2



Bec 5,38
Kp 1,2-80;Жем 8-2



Bec 5,08
Kp 1,1-2;1,2-18;1,3-32
Жем 8-2



Bec 3,44
Kp 1,4-38



Bec 2,62
Kp 1,8-16



Bec 2,9
Kp 1,75-10



Bec 4,44
Kp 1,1-60;Гр 3*4,8-12



HC 061

Вес 2,74
Кр 1,15-14; Ов 4,25*6,8-2



HC 062

Вес 1,72
Кр 1-26



HC 063

Вес 2,08
Принц 2,6-12; 1,2-34



HC 064

Вес 4,06
Ов 2,5*4,5



HC 065

Вес 4,64
Кр 12,4-2



HC 066

Вес 4,6
Кр 1-48; 3,45-2



HC 067

Вес 3
Кр 1,9-6; Овал 3,9*6,6-2



HC 068

Вес 4,86
Кр 9,9-2; 2,25-6



HC 069

Вес 5,12
Кр 1,3-56; 6,7-2



HC 070

Вес 5,7
Кр 1,8-4; Трипл 7*7-2



HC 071

Вес 4,2
Кр 1,1-12; Трипл 9*9-2



HC 072

Вес 5,8
Кр 11,9-2



HC 073

Вес 2,9
Кр 1,6-4; 1,15-8;
Гр 4,4*6,6-2



HC 074

Вес 3,88
Кр 2-6



HC 075

Вес 2,24
Кр 2-6; Гр 3,5*5,5-2



HC 076

Вес 5,38
Кр 1,4-20; Принц 2,7*2,7-4



HC 077

Вес 3,96
Кр 1,4-4;
Ов 6,5*8,5-2



HC 078

Вес 5
Кр 9,2-2



HC 079

Вес 3,24
Кр 8,5-2



HC 080

Вес 4,4
Кр 1,1-10; 2,45-2
Жем 8,15-2

HC 081



Вес 2,74

HC 082



Вес 3,14
М-3 3*6-2

HC 083



Вес 8,14
Кр 15-2:1.6-40

HC 084



Вес 3
Кр 1,25-8;М-3 2,5*5-6

HC 085



Вес 3,2
Кр 1,4-12;3,6-2

HC 086



Вес 3,34
Кр 1,85-12;1-36

HC 087



Вес 3,64
Кр 1-8;1,4-4
Жем 8-2

HC 088



Вес 4,66
Кр 2,15-6;9,6-2

HC 089



Вес 5,4
Кр 1-54;2,7-14

HC 090



Вес 5,66
Кр 1,15-48;Овал 8*10-2

HC 091



Вес 2,54
Кр 1,6-2;Овал 4,2*6,2-2

HC 092



Вес 2,7
Кр 1,15-4;Овал 4,15*6,2-2

HC 093



Вес 6
Кр 1,3-26;Овал 7*9-2

HC 094



Вес 6,24
Кр 1-110;М-3 2,6*5,2-12

HC 095



Вес 5,68
Кр 1,8-2;
Трипл 10,8*10,8-2

HC 096



Вес 2,6
Кр 1,1-10;1,4-2;2,3-2



4171 001

Bec-2,7/Kp1-71
Жем 6,7-1



4171 002

Bec-3,35/Kp1,25-65



4171 003

Bec-1,96/Kp1,2-3
2,15-7



4171 004

Bec-2,61/Kp1,65-30



4171 005

Bec-1,48/Kp1,4-11



4171 006

Bec-1,43/Kp1,35-9



4171 007

Bec-1,38/Kp2,6-7



4171 008

Bec-1/Kp1,6-2;2,15-1



4171 009

Bec-0,68/Kp1,25-15



4171 010

Bec0,76/Kp1-12;2,15-1



4171 011

Bec-0,45/Kp1,3-7



4171 012

Bec-1,53/Kp1,15-10



4171 013

Bec-0,24/Kp1,6-10



4171 014

Bec-0,43/Kp1,15-10



4171 015

Bec-1/Kp1,15-25



4171 016

Bec-1,28/Kp1,4-12



4171 017

Bec-1,22/Kp1-2;1,55-3;
1,9-1;2,1-2;2,3-1



4171 018

Bec-0,96
Kp1,65-3



4171 019

Bec-1,48/Kp2,4-3



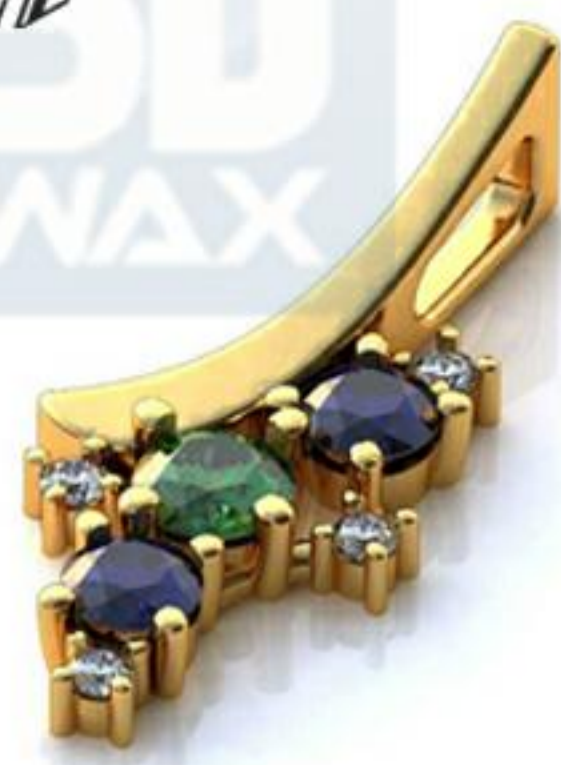
4171 020

Bec-0,33/Kp1,15-2;1,4-3



4171 021

Bec-0,56/Kp1,15-5



4171 022

Bec-1,2/Kp1,6-4
3,2-2;3,65-1



4171 023

Bec-0,72/Kp1,15-10



4171 024

Bec-0,7/Kp1,15-6



4171 025

Bec-0,93/Kp1,35-4



4171 026

Bec-0,28/Kp1,4-6



4171 027

Bec-1/Kp1,15-21



4171 028

Bec-0,26/Kp1,1-24;1,35-2



4171 029

Bec-0,9/Kp1,15-6;3,8-1



4171 030

Bec-0,26/Kp1,3-8;1,5-1



4171 031

Bec-2,01/Kp1,2-45;1,4-21



4171 032

Bec-1,93/Kp1,3-13



4171 033

Bec-1,73/Kp1,35-16



4171 034

Bec-1,39/Kp1,3-14;1,75-1



4171 035

Bec-1,02/Kp1,35-16



4171 036

Bec-1,06/1,3-18



4171 037

Bec-1,47/Kp-1,5-39



4171 038

Bec-3,54/Kp1-12;1,1-1
2,2-1;3,65-1



4171 039

Bec-1,32/Kp1-4;1,3-4;
1,6-4;1,4-1;2,3-1
Жем 10,3-1



4171 040

Bec-6,31/Kp1,15-96;1,7-8;3,45-1



4171 041

Bec-2,58/Kp1,3-25;1,6-1
2,15-1;3,5-1



4171 042

Bec-1,62/Kp1,15-18



4171 043

Bec-1,24/Kp1-12;Гр 1,8*3,5-2
Гр 1,35*2,15-2



4171 044

Bec-3,95/Kp1,6-28;1,75-3
M-3 3*6-3



4171 045

Bec-5,31/Kp2,1-86



4171 046

Bec-9,53/Kp1,4-136



4171 047

Bec-2,93/Kp1,4-99;2,2-1



4171 048

Bec-0,83



4171 049

Bec-0,21



4171 050

Bec-9,82/Kp-1,5-42;3,8-19



4171 051

Bec-5,21/Kp1,6-2



4171 052

Bec-2,05/Kp1,2-1;1,3-12
3-1



4171 053

Bec-3,11/Kp3,8-1;1,2-15



4171 054

Bec-0,48/Kp1-1



4171 055

Bec-0,34/Kp1,1-1



4171 056

Bec-0,56/Kp2,3-1



4171 057

Bec-2,5/Kp1,1-4



4171 058

Bec-11,7



4171 059

Bec-1,01/Kp1,15-8;1,5-4;2,3-1



4171 060

Bec-1,4

4171 061



Bec-1,4

4171 062



Bec-1,41

4171 063



Bec-1,18

4171 064



Bec-1,15

4171 065



Bec-1,19

4171 066



Bec-1,35

4171 067



Bec-1,22

4171 068



Bec-1,41

4171 069



Bec-1,3

4171 070



Bec-1,3

4171E 001



P-19,75/Bec-8,7
Kp3,1-1

4171E 002



P-22/Bec-6,89
Kp3,55-1

4171E 003



P-22,15/Bec-6,86
Kp3,2-1

4171E 004



P-22,15/Bec-5
Kp2,6-1

4171E 005



P-22,1/Bec-5,63

4171E 006



P-22,25/Bec-7,12
Kp1,8-3

4171E 007



P-22,25/Bec-6,7
Овал12*6.25

4171E 008



P-22,15/Bec-8,62
Kp2-10;1,75-1

4171E 009



P-22/Bec-7,91/Kp1,8-12
Овал3,8*5,8

4171E 010



P-22,25/Bec-10,65/Kp1,7-12
Бар 1.25*5

4171E 011



P-22,25/Bec-7,83
Kp3-1

4171E 012



P-19,6/Bec-7,97/Kp1,2-24
1,4-4;1,7-4Овал4*6

4171E 013



P-22,1/Bec-7

4171E 014



P-22,15/Bec-10,85
Kp6,35-1

4171E 015



P-22,25/Bec-9,32

4171E 016



P-22,15/Bec-7,84

4171E 017



P-22,25/Bec-7,08

4171E 018



P-22/Bec-8,08

4171E 019



P-22,25/Bec-9,09

4171E 020



P-22,1/Bec-10,11
Kp6,25-1

4171E 021



P-22,75/Bec-7,43
Kp1-8

4171E 022



P-22,75/Bec-6,25
Kp1-25

4171E 023



P-20/Bec-8,9
Kp1-5

4171E 024



P-20/Bec-8,71
Kp3,1-1

4171E 025



P-20/Bec-8,86
Kp1,3-10

4171E 026



P-20/Bec-8,83
Kp1,25-5

4171E 027



P-20/Bec-9
Kp1,3-5

4171E 028



P-21,15/Bec-5,54
Kp1,9-5

4171E 029



P-22,25/Bec-10,69
Kp6,2-1

4171E 030



P-22,15/Bec-11,31
Kp6,5-1

4171E 031



P-22/Bec-11,31
Kp6,6-1

4171E 032



P-22,25/Bec-10,53
Kp6,6-1

4171E 033



P-22,15/Bec-9,43
Kp1,4-10;2-1

4171E 034



P-22,15/Bec-9,94
Kp1,3-4;1,65-4;1,9-2;2,8-1;1,75-6

4171E 035



P-19,75/Bec-6,3
Kp1,25-4

4171E 036



P-21/Bec-9,48
Kp1,15-20

4171E 037



P-21/Bec-11
Kp1,7-6;3,3-1

4171E 038



P-19,7/Bec-7,78
Kp7-1

4171E 039



P-16/Bec-4,7
9,4-1

КР 001



Вес-1,5/Кр1-20

КР 004



Вес-5,07/Кр1,45-8

КР 007



Вес-3,82/Кр2,25-4

КР 010



Вес-6,3/Кр1,4-16

КР 013



Вес-7,69/Кр2,15-1

КР 002



Вес-1,8/Кр1-20;2,25-1

КР 005



Вес-5,51/Кр1,4-42

КР 008



Вес-1,35/Кр1,4-4;2,3-1

КР 011



Вес-2,72/Кр1,1-36
1,75

КР 014



Вес-4,02/Кр1,35-12
Квад3,25*3,25-4

КР 003



Вес-4,07/Кр1,2-36
2,25-4

КР 006



Вес-4,02/Кр1,4-4

КР 009



Вес-3,75/Кр1,4-20

КР 012



Вес-6,22/Кр1,65-16

КР 015



Вес-1,57/Кр1,4-8
2,15-1

КР 016



Вес-1,97/Кр1,4-12
3,3-1

КР 017



Вес-3,56/Кр1,4-20

КР 018



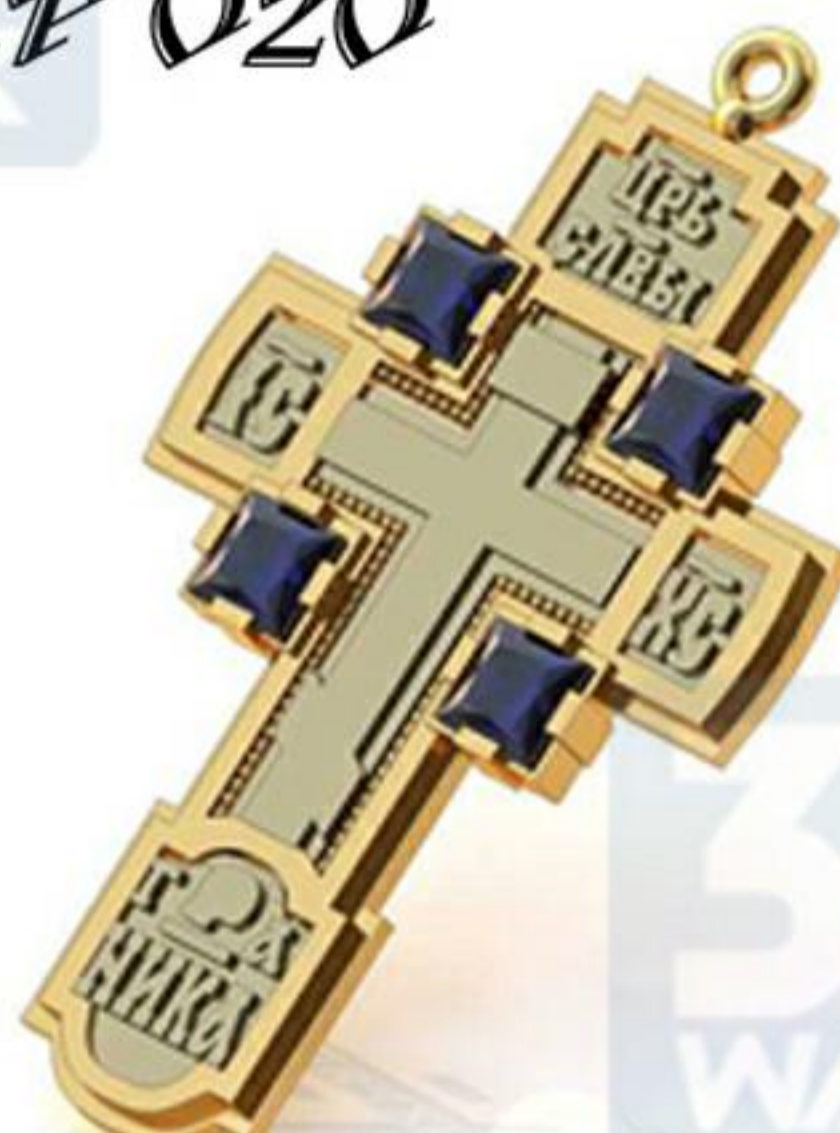
Вес-6,44/Кр1,4-16
1,6-16;1,75-10

КР 019



Вес-3,97/Кр2,3-4

КР 020



Вес-17,05/Принц 3,25*3,25-4

КР 021



Вес-2,93/Кр1,65-8

КР 022



Вес-5,4

КР 023



Вес-3,5/Кр1,35-16

КР 024



Вес-4,45/Кр1,4-4

КР 025



Вес-1,4/Кр1,15-4

КР 026



Вес-11,97/Кр1,35-67
2,15-5

КР 027



Вес-3,34/Кр1,45-4

KP 028



Bec-3,32/Kp1-14
1,7-1

KP 029



Bec-0,75/Kp1,25-4
1,7-1

KP 030



Bec-2,6

KP 031



Bec-60,35

KP 032



Bec-0,6/Kp1,35-4
1,65-1

KP 033



Bec-1,4/Kp1,9-1;1,25-4
1,4-4;1,6-5

KP 034



Bec-2,26

KP 035



Bec-7,08/Kp1,45-4

KP 036



Bec-4,9/Kp1,2-28
2,45-4

KP 037



Bec-4,34/Kp1,7-4

KP 038



Bec-2,04/Kp1,1-47

KP 039



Bec-2,12/Kp1,55-4

КР 040



Вес-3,78/Кр1-24;1,3-4
1,7-4

КР 041



Вес-34,32

КР 042



Вес-2,3/Кр3,75-1;1,25-4
1,3-1

КР 043



Вес-17,4

КР 044



Вес-1/Овал3,3*5,3-4

КР 045



Вес-2,55/Кр1,3-8

КР 046



Вес-1,82/Кр1,5-4

КР 047



Вес-3,11/Кр1,6-4;
Об 3*5-3

КР 048



Вес-1,4/Кр1,9-4

КР 049



Вес-1,73/Кр1,6-4

КР 050



Вес-2,27/Кр1,8-4

КР 051



Вес-2,4/Кр1,45-8

КР 052



Вес-2,14/Кр1,5-4

КР 053



Вес-1,4/Кр1,5-4

КР 054



Вес-2,55/Кр1,5-4

КР 055



Вес-2,36/Кр1,4-4
Овал2,5*4,5

КР 056



Вес-1,68/Кр1,5-4

КР 057



Вес-1,78/Кр1,5-4

КР 058



Вес-2,3

КР 059



Вес-1,85/Кр1,5-4

КР 060



Вес-3,06/Кр1,35-4

КР 061



Вес-3,4/Кр1,4-4

КР 062



Вес-1,41/Кр1,4-4

КР 063



Вес-2/Кр1,45-4

KP 065



Bec-4,09/Kp1-4

KP 066



Bec-4,79/Kp1,45-4

KP 067



Bec-4,34/Kp1,35-4

KP 068



Bec-3,32/Kp1,6-4

KP 069



Bec-4,1/Kp1,4-4

KP 070



Bec-4,19

KP 071



Bec-2,36/Kp1,15-4

KP 072



Bec-2,03/Kp1,15-4

KP 073



Bec-4,44/Kp1,3-4

KP 074



Bec-1,67/Kp-1,4-8

KP 075



Bec-4,58/Kp-1,35-4

KP 076



Bec-2,54/Kp1,15-4



C91 001

Вес-4,67



C91 002

Вес-5,35/Кр1,1-5



C91 003

Вес-4,75/Кр1,2-6;2,2-1



C91 004

Вес-5,23/Кр1,3-4;2,1-1



C91 005

Вес-6,75/Кр1,3-4;2,1-1



C91 006

Вес-4,91/Кр1,6-4
1,5-2;1,4-2;1,7-2;1,8-2;
Принц 4,5*4,5-1



C91 007

Вес-3,48/Кр1,3-4
2-1



C91 008

Вес-3,48/Кр-1,2-12



C91 009

Вес-3,23/Кр-1,2-6
3-1



C91 010

Вес-4,07/Кр1-4;1,2-4
1,35-2;Принц 4,5*4,5-1



C91 011

Вес-3,08/Кр1,1-12
1,5-1



C91 012

Вес-3,08/Кр1,1-4
1,7-1



C91 013

Вес-4,5/Кр1,2-38



C91 014

Вес-4,05/Кр1,2-22



C91 015

Вес-4,98/Кр2,25-4
3,5-1



C91 016

Вес-4,98/Кр1,5-12
2,15-1 Об 2,5*4,5-4



C91 017

Вес-4,09/Кр2,15-1



C91 018

Вес-3,13/Кр2,3-1
1,4-2



C91 019

Вес-2,8/Кр2,25-1



C91 020

Вес-6,22/Кр1-8;2,25-1



C91 021

Вес-6,57/Кр1,3-4;2,15-1



C91 022

Вес-5,16/Кр5,3-1



C91 023

Вес-4,98/Кр5,3-1



C91 024

Вес-7,98/Кр1,2-12
5,5-1



C91 025

Вес-3,51/Кр4-1



C91 026

Вес-3/Кр1,8-1



C91 027

Вес-3



C91 028

Вес-3/Кр1-4:1,25-4
М-з 1,65*3,3-4;Кр1,8-1



C91 029

Вес-3,51/Кр2-1
М-з 2,5*5-4



C91 030

Вес-6,72/Об3*5-1
М-з 2,25*4,25-6



C91 031

Вес-3,24
Принц3,25*3,25-3



C91 032

Вес-4,28/Кр1,8-4



C91 033

Вес-4,15/Кр1-8
1,65-5



C91 034

Вес-5,87/Кр6,1-1



C91 035

Вес-4,48/Кр1-4
2,3-1



C91 036

Вес-3,5/Кр1-8
2,3-1



C91 037

Вес-6,22/Кр4-1
1,3-4



C91 038

Вес-7,24/Кр1,2-4
Принц 2,3*2,3-1



C91 039

Вес-3,75/Кр-2,25-1
1,4-2



C91 040

Вес-3,53/Кр2,5-1
1,2-2



Вес-3,97/Кр2,25-1
1,3-2



Вес-4,07/Принц 4*4-1



Вес-4,02/Кр3-1



Вес-5,81/Об3,3*5,3-3



Вес-3,28/Кр2,35-1
1,75-2



Вес-2,98/Кр1,8-5



Вес-4,24/Кр6,4-1



Вес-3,08/Кр1,95-1
1,6-2



Вес-6,87/Кр1,2-2
2,7-1



Вес-6,87/Кр1,2-2
2,7-1



Вес-5,29/Кр1,2-3



Вес-6,73/Кр1,4-1



Вес-5,46/Кр1,95-1

41714 001



Вес-0,71;Кр-1,7

41714 002



Вес-0,48

41714 003



Вес-2,87

41714 004



Вес-0,93;Кр-1,1

41714 005



Вес-0,34

41714 006



Вес-0,75
Жем 6,2-2

41714 007



Вес-0,7;Кр-2,3

41714 008



Вес-0,75;Кр-1,65

41714 009



Вес0,9
Жем 6,2-2

41714 010



Вес-0,6;Кр1,15-4

41714 011



Вес-0,47;Кр1,4-3
Овал2*4-3

41714 012



Вес-0,59;Квад4*4

41714 013



Вес-0,8

41714 014



Вес-0,78

41714 015



Вес-0,87;Кр1,7-6

41714 016



Вес-0,92;Кр1,6-3

41714 017



Вес-0,62;Кр1,3-18

41714 018



Вес-1,11;Кр1,3-11

41714 019



Вес-1,12;Кр3,2

41714 020



Вес-1,45;
Квад-3,75*3,75

41714 021



Bec-0,84

41714 022



Bec-0,72

41714 023



Bec-0,61

41714 024



Bec-0,58;Kp2,7-1

41714 025



Bec-0,71;Kp18-1

41714 026



Bec-0,67

41714 027



Bec-0,62;Kp2,2-1

41714 028



Bec-0,73;Kp1,7-1

41714 029



Bec-0,94;Kp1-24

41714 030



Bec-0,72;Kp2-1

41714 031



Bec-0,94;Kp1-19

41714 032



Bec-0,63;Kp4-1

41714 033



Bec-0,79
Жем 6,2-2

41714 034



Bec-0,37;Kp5-1



413 001

Bec-22,16



413 002

Bec-22,21



413 003

Bec-22,15



413 004

Bec-22,21



413 005

Bec-22,15



413 006

Bec-22,24



413 007

Bec-22,21



413 008

Bec-22,21



413 009

Bec-22,2



413 010

Bec-22,15



413 011

Bec-22,15



413 012

Bec-22,2

41712 001



Bec-35,5/Kp9,6-1

41712 002



Bec-16,14/Kp1,5-1

41712 003



Bec-23/Kp9,6-1

41712 004



Bec-3,45/Kp1,3-71;1,9-2

41712 005



Bec-3,72/Kp1,3-80;2,2-2
1,7-4

41712 006



Bec-11

41712 007



Bec-16,18

41712 008



Bec-15,08

41712 009



Bec-15,73

41712 010



Bec-17,29

41712 011



Bec-15,58

41712 012



Bec-16

41712 013



Bec-43,63/Kp6,5-1

7P 001



Вес-6,82
Об 11*15



Вес-6,54
Об 11*15-2

7P 002



Вес-13
Об 20,15*29,1-1



Вес-18,4
Об 21*28,5-2

7P 003



Вес-15
Кр19



Вес-19,4
Кр 19,5-2

7P 004

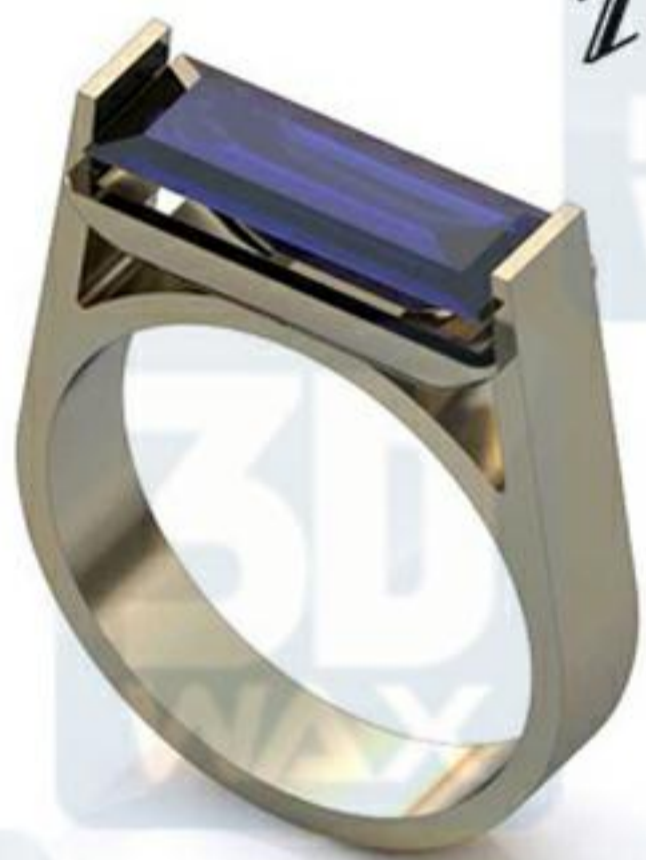


Вес-8,9
Р-ант14*20-1



Вес-13,2
Р-ант 14*20-2

7P 005



Вес-7,8
Бг 6*16-1



Вес-7,7
Бг 6*16-2

7P 006



Вес-6,68
Куш 13,25-1



Вес-17,4/Куш 17-2

7P 007



Вес-6,7/Куш 13,25



Вес-17,4/Куш 17,5-2

7P 008



Вес-6,21
Жем 10,1-1



Вес-4/Жем 10,2-3

7P 009



Вес-7,5
Жем 9,5-1



Вес-4,75
Жем 9,5-1

7P 010



Вес-8,23
Об11*15



Вес-6,5
Об11*15



TP 011

Вес-5,43
Бар7*16



Вес-4,3
Бар7*16-2



TP 012

Вес-6,56
Жем 9,5-1;5,4-3



Вес-4,43
Жем 9,5-1;5,4-3



TP 013

Вес-1,72
Кр1,45-7



Вес-3
Кр1,45-12



TP 014

Вес-3,19
Кр9,35



Вес-3,44
Кр8,7-2



TP 015

Вес-3,51
Кр1-4;1,25-1;2,6-2
Жем 10-1



Вес-3
Кр1-10;1,25-2;2,3-2
Жем 10-2



TP 016

Вес-3,15/Кр1-8
1,3-9Об5*7,35



Вес-7,02/Кр 1-8,
1,25-4;1,3-2,Об 5*7,45-2



TP 017

Вес-1,89



Вес-3,04



TP 018

Вес-2,84
Трилл 6,8*6,8-1



Вес-3,84
Трилл 6,7*6,7-2



TP 019

Вес-3/Кр1-7;
2,5-1
Жем 8-1



Вес-3,5/Кр1-10;
2,5-2
Жем 8,3-2



TP 020

Вес-1,78



Вес-2,4



TP 021

Bec-2,58



Bec-2,9



TP 022

Bec-3,25/Кр1,15-4
1,3-5/Жем 6,3-1



Bec-4,6/Кр1-8
1,3-10/Жем 7,2-2



Bec-3,84
M-32,9*5,8-3



TP 023

Bec-3,5
2,75*5,5-6



Bec-1,45
M-32,75*5,5-3



TP 024

Bec-8,23
Куш13,5*13,5-1



Bec-3,03/M-32,65*5,3-1



TP 025

Bec-3,38/M-32,65*5,3-2



Bec-1,28
M-32,65*5,3-1



Bec-4,59
Кр12,35

TP 026



Bec-5,28/Кр11,95-2



Bec-7,54/Кр1,75-20
14,75-1

TP 027



Bec-8/Кр1,75-40
14,75-2



Bec-1,34
Кр11,4

TP 028



Bec-3,15/Кр11,4



Bec-2,94
КВ11*13,2

TP 029



Bec-6,32/КВ11,35*11,35-2



TP 030

Bec-2,6/1,2-4
1,6-2;Гр4,4*6,6-1



Bec-2,72/Кр1,15-8
1,6-4;Гр4,4*6,6-2



TP 031

Bec-3,42/Кр11,3



Bec-4,08/Кр11,3-2



TP 032

Bec-3,3/13,5



Bec-2,92/Кр13,5-1



TP 033

Bec-2,39/Кр2,3-3



Bec-2,2/Кр2,3-6



TP 034

Bec-3,39/Кр12,3



Bec-3,24/Кр12,3-2



TP 035

Bec-2,74/Кр11



Bec-3,52/Кр11-2



TP 036

Bec-1,99/Кр1,35-1
1,15-6

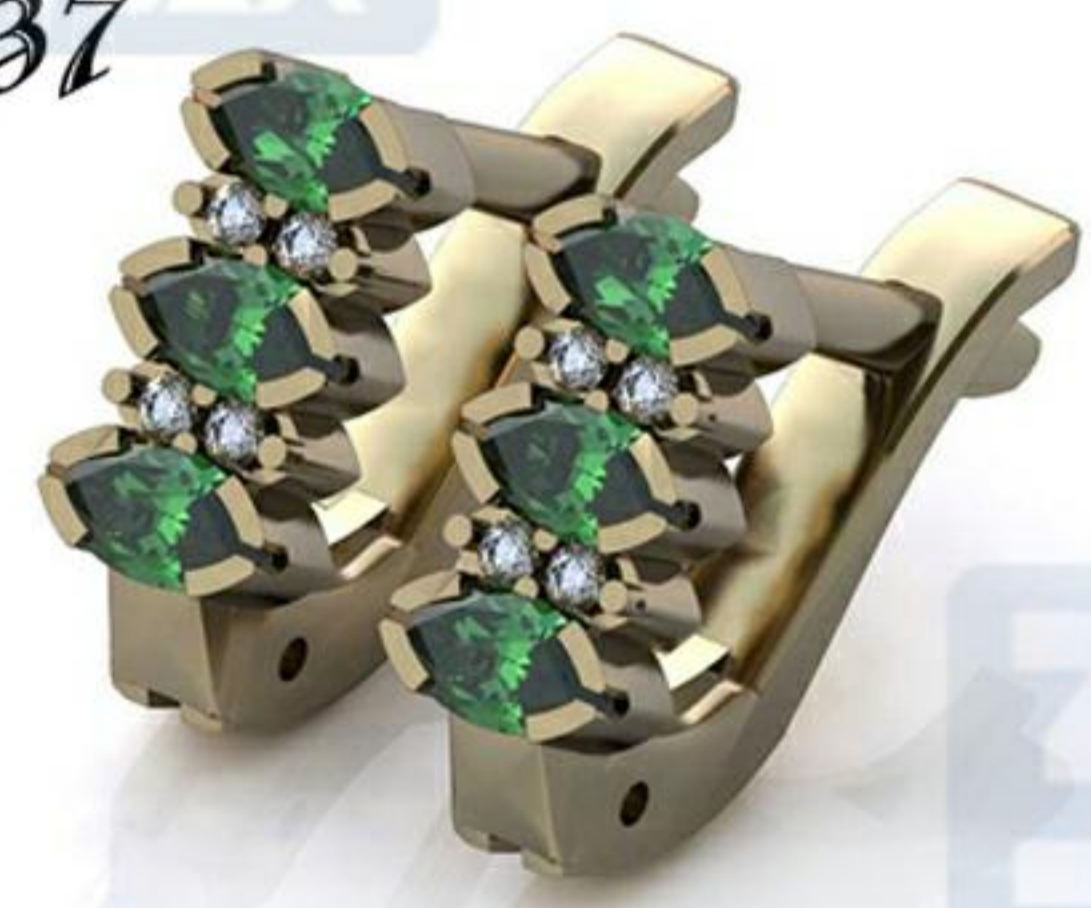


Bec-1,22/Кр1,35-2
1,15-12



TP 037

Bec-5,2/Кр1,45-6
M-33*6-4



Bec-2,74/Кр1,25-8
M-32,6*5,2-6



TP 038

Bec-1,58/Кр3,25-1
1,45-10



Bec-3,16/Кр3,2-2
1,45-12



TP 039

Bec-4,44/Кр1,4-12
3,5-1



Bec-4,56/Кр1,4-24
3,5-2

TP 040



Bec-3,2/Kp1,9-3
Гр3,5*5,9-1



Bec-2,26/Kp2-6
Гр3,5*5,5-2

TP 041



Bec-3,83/Kp1,15-24
3,3-1



Bec-4,5/Kp1,1-48
3,3-2

TP 042



Bec-3,49/Kp1,7-3
M-34*6,15-1



Bec-2,78/Kp1,6-6
M-34,35*7-2

TP 043



Bec-3,96/Kp3,25



Bec-4,3/Kp3,3-2

TP 044



Bec-3,65/Kp1,15-16
OB4*6-1



Bec-3,2/Kp1,15-32
OB4*6-2

TP 045



Bec-13,11/Kp1,5-6
1,8-4;1,95-14
M-32,65*4,8-6



Bec-12,4/Kp1-2;1,5-2
2-14;1,7-8;M-32,5*5-6

TP 046



Bec-4,39/Kp1,4-14
KB3,5*3,5-2



Bec-5,4/Kp1,4-20
KB3*3-4

TP 047



Bec-3,15/Kp11,3



Bec-2,68/Kp11,7-2

TP 048



Bec-7,79/Kp2,3-22
12,3-1



Bec-11,32/Kp2,3-44
12,3-2



Bec-5,34/Kp2,3-22
12,3-1



7P 049

Вес-2,56
Об4,4*6,6



Вес-3,6
Об4,4*6,6-2



7P 050

Вес-4,34
Кр11,7



Вес- 5,6
Кр11,7-2



Вес-3,1/Кр2,2-12
Гр5,8*9,3-1



7P 051

Вес- 2,4./Кр3,75-2
2,2-6



Вес-2,71/Кр2,2-18
Гр6*9-1



7P 052

Вес-2,73/Кр1-2
1,4-3;1,7-10



Вес-4,6/Кр1-12
1,25-6Об6,7*9-2



7P 053

Вес-3,94/Кр1,2-30
1,8-9



Вес- 3,3 /Кр1,15-36
1,85-12



7P 054

Вес-2,35
Кр1,5-24



Вес-2,2/Кр1,4-24



7P 055

Вес-4,02/Кр1,5-16
2,2-2Об5*7,35-1



Вес-2,18/Кр1,5-32
2,2-4;Об5*7,35-2



Вес-2,83
Трилл11*9-1



7P 056

Вес-6,26
Трилл11*9-2



Вес-2,83
Трилл11,35*11,35-1



7P 057

Вес-4,79/Кр1,1-22
1,4-8;11,40-1





TP 058

Вес-3,87/Кр1-11
1,3-6;1,5-5/Жем 7,15-1



TP 059

Вес-2,26/Кр1-11
1,3-6;1,5-5
Жем 7,15-2



Вес-5,27/Кр1-2;1,3-1
1,5-2;1,6-1;1,7-3;1,8-2
Жем 5,3-1



Вес-3,65;Кр1-2;1,3-1
1,5-2;1,6-1;1,7-3;1,8-2
Жем 5,3-2



Вес-3,77/Кр1-12;1,15-2
1,25-4;1,5-4/Жем 6,7-1



Вес-1,17/Кр1-4;1,15-2
1,25-2;1,5-4

TP 060



Вес-0,9/Кр1-4
1,3-2/Жем 6,7-1



TP 061

Вес-3,1/Кр1-5
1,4-2;1,5-1
Жем 8,3-1



Вес-1,48/Кр1-4
1,2-2/Жем 7,7-2



TP 062

Вес-3,6/Кр1-32
Мар2,7*5,35-6



Вес-2,1/Кр1-27;1,75-1
Мар2,5*5-6



Вес-2,69/Кр1,4-10
Овал6*8-1



Вес-1,78/Кр1,35-7
Груша5,6*7,8-1



Вес-1,07/Кр1,3-5
Овал6,25*8,25-1



TP 064

Вес-3,45/Кр2,1-3
10,25-1



Вес-1,66/Кр1-2
1,2-3;10,45-1



TP 065

Вес-4,15/Кр1,1-27
2,65-7



Вес-2,28/Кр1,1-27
2,65-7



7P 066

Вес-3,32/Кр3,9-1



Вес-2,78/Кр3,85-2



7P 067

Вес-3,47/Кр1,15-13
1,8-2;3,6-1



Вес-2,86/Кр1,15-26
1,8-4;3,6-2



7P 068

Вес-5,33/Кр2-10
10,3-1



7P 069

Вес-2,98/Кр1,2-16
3,1-2



7P 070

Вес-4,94/Кр1,3-48
Овал7,7*10-2



Вес-2,43/Кр1,3-24
Овал7,7*10-1



7P 071

Вес-2,94/Кр1,6-4
Овал3,1*5-1



Вес-2,28/Кр1,6-8
Овал3,1*5-2



7P 072

Вес-2,84/Кр1,3-7
Марк2*4,15-3



Вес-3/Кр1,3-6
1,45-8Марк2,15*4,3-6



7P 073

Вес-4,47/Кр1,3-4
Марк2,15*4,3-2



Вес-3,92/Кр1,3-5
Марк2,15*4,3-4



7P 074

Вес-2,86/Кр1,3-16
Овал4*6,25-3



Вес-7,42/Кр1,3-16
Овал4*6,25-6



7P 075

Вес-3,65/Кр1,5-6
Овал3,65*4,55-1



Вес-3,32/Кр1,6-12
Овал3,5*3,95-2



7P 076

Вес-2,29/Кр1,5-3



Вес-2,08/Кр1,4-6

7P 077



Вес-2,67/Кр1-9
Овал4,3*6,55-1



Вес-3,14/Кр1-10
Овал4,4*6,5-2

7P 078



Вес-3,29/Кр1,2-10
Овал7,3*10,75-1



Вес-2,86/Кр1,2-10
Овал5,85*8,65-2

7P 079



Вес-2,6/Кр1,1-4Принц2,1*2,1-2
Багет2,3*4,3



Вес-1,14/Кр1,1-4;Принц2,1*2,1-2
Багет2,3*4,3-1



Вес-2,08/Кр1,1-4
Принц2,1*2,1-4
Багет2,3*4,3-2

7P 080



Вес-3,58/Кр1,35-2
1,8-1;2,2-3



Вес-3,4/Кр1,3-4
1,9-2;2,2-6

7P 081



Вес-2,56/Кр1,15-2



Вес-3,74/Кр1-2
1,25-2

7P 082



Вес-2,46/Кр2,9-3



Вес-2,3/Кр2,35-6

7P 083



Вес-3,52/Кр1,5-6
Груш3,3*5,5-1
Мар2,5*4,5-1;2,9*5,25-1



Вес-4,44/Кр1,4-12
Груш3,3*5,5-2
Мар2,5*5-4

7P 084



Вес-3,45/Кр1,15-3
Овал6,1*9,1



Вес-1,18/Кр1,153
Овал6,1*9,1-1



Вес-3,4/Кр1,15-6
Овал6,1*9,1-2



Bec-4,37/Kp1,5-2
1,65-6;1,8-6;OB6*9



Bec-2,56/Kp1,5-10
OB6,3*9,3



Bec-5,8/Kp1,5-20
OB6,3*9,3-2



Bec-2,92/Kp1,65-2
OB4,3*6,4-1



Bec-1/Kp1,65-1
OB4,3*6,4-1



Bec-2,46/Kp1,65-2
OB4,3*6,4-2



Bec-2,95/Kp1,2-4
OB4,3*6,6-1



Bec-1/Kp1-2
OB4,3*6,6-1



Bec-2,72/Kp1-4
OB4,3*6,6-2



Bec-3,75/Kp1,15-6
KB4,9*4,9-3



Bec-4,12/KB4,9*4,9-6



Bec-3,31/Kp1,3-2
4,2-3



Bec-3,64/Kp1,2-4
4,3-6



Bec-8,09
OB10,5*16



Bec-4,82/OB8,4*12,15-2



Bec-4,95/Kp5,6



Bec-6,42/Kp5,6-2

TP 085

TP 086

TP 087

TP 088

TP 089

TP 090

TP 091



Вес-2,71/Кр1,5-6
ОКТ5,4*7,8-1

7P 092



Вес-1/Кр1,45-3
ОКТ5,35*7,3-1

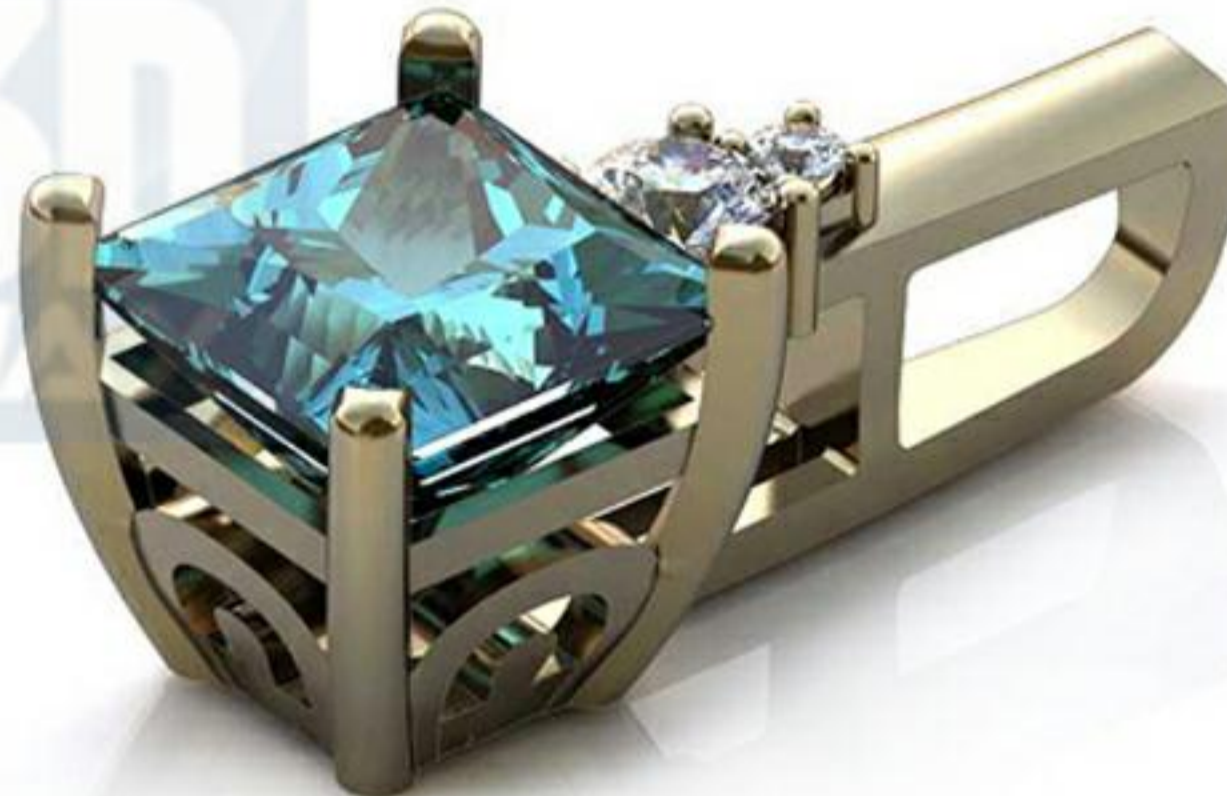


Вес-2,42/Кр1,45-6
ОКТ5,35*7,3-2



Вес-3,27/Кр1,4-1
2,7-1;КВ6,35*6,35-1

7P 093



Вес-1,82/Кр1,3-1
2,5-1;КВ6,35*6,35-1



Вес-3,64/Кр1,3-2
2,5-2;КВ6,35*6,35-2



Вес-3,59/Кр1,2-8
КВ6,45*6,45

7P 094



Вес-1,59/Кр1,2-8
КВ6,45*6,45



Вес-4,42/Кр1,2-16
КВ6,45*6,45-2



Вес-3,22/Кр1,3-8
КВ6,4*6,4

7P 095



Вес-1,04/Кр1,3-4
КВ6,4*6,4



Вес-2,9/Кр1,3-8
КВ6,4*6,4-2



Вес-3,21/Кр1,3-1
Трилл6,1*6,1

7P 096



Вес-1/Кр1,3-1
Трилл6,1*6,1



Вес-3,08/Кр1,3-2
Трилл6,1*6,1-2



Вес-2,78/Кр1,1-2
Ов6*9-1



Вес-1/Кр1,1-2
Овал6*9-1



Вес-3,52/Кр1,1-2
Овал6*9-2



Вес-2,82/Кр3,5-1
1,5-5



Вес-4,92
Трилл12,3*12,3-1



Вес-2,4
Трилл12,3*12,3-1



Вес-2,84/Кр1,4-9



Вес-3,48/Кр1,35-18



Вес-4,35/Кр2,1-2
9,1-1



Вес-4,32/Кр2,1-4
9,1-2



Вес-4,71/Кр1,2-2
1,4-2;1,7-2
Овал7,9*10,5-1



Вес-6,38/Кр1,2-4
1,4-4;1,7-4;Ов7,9*10,5-2



Вес-8,1/Кр1,8-2
2,1-2;2,3-2;2,8-1



Вес-3,68/Кр1,9-2
2,2-6;2,4-2;3,1-2



Вес-2,89/Кр2-5
Жем 8-1



Вес-3,28/Кр2-10
Жем 7-2



Вес-2,79/Кр1,9-3
Жем 8-1



Вес-2,82/Кр1,8-10
Жем 7-1



Вес-3,59/1,3-8



Вес-4,36/Кр1,25-16



TP 107

Вес-4,11
Мар5,6*11,2



Вес-3,36/Мар5,6*11,2-2



TP 108

Вес-3,07
Кр8,4



Вес-4,10
Кр8,7-2



TP 109

Вес-2,66
Трилл7,6*7,6



Вес-2,94
Трилл7,6*7,6-2



TP 110

Вес-3,69/Кр1,35-3
1,75-1;1,9-1
Трилл11,3*11,3



Вес-5,48/Кр1-2
1,25-4;1,75-2
2-2;Трилл11,2*11,2



TP 111

Вес-3,18/Кр1,3-4
1-2;9,Трилл15*9,15



Вес-3,86/Кр1,3-8
1-4;Трилл9,15*9,15-2



TP 112

Вес-3,66
Мар6,45*12,9



Вес-4
Мар6,45*12,9-2



TP 113

Вес-4/Кр1-2
1,3-1;8,7-1



Вес-5,86/Кр1-4
1,45-2;8,8-2



TP 114

Вес-2,9/Кр1,15-4
1,5-2;Груша3,15*5,3-3



Вес-3/Кр1-2
1,15-2;1,35-2
Груш3,25*5,4-6