



# каталог 6





A 001



BEC-3,69/ KP 5,5-1

A 002



BEC-1,35

A 003



BEC-13,27/ KP 1,45-36

A 004



BEC-9,58/ KP 1,3-20;  
1,4-46

A 005



BEC-5,45/  
KYIII 10\*10-1

A 006



BEC-3/ KP 2-61;  
12-1

A 007



BEC-9,67/ KP 13,9-1

A 008



BEC-12,83/KP 1,3-62;  
4,25-1; 3,65-2

A 009



BEC-8,13/ KP 1,4-48

A 010



BEC-13,06/ KP 5,45-1;  
1,3-60

A 011



BEC-12,47/ KP 1,5-69;  
1,6-34

A 012



BEC-10/ KP 1,4-54

A 013



BEC-9

A 014



BEC-5,55/ KP 2,1-11

A 015



BEC-11,15/ KP 2,5-17;  
2,9-12

A 016



BEC-6/ KP 1,7-25





A 017



ВЕС-35/ КР 1,5-72;  
ПРИНЦ 7\*7-1

A 018



ВЕС-6/ КР 2-29

A 019



ВЕС-8,84

A 020



ВЕС-17,77

A 021



ВЕС-10,36

A 022



ВЕС-8,56/ КР 1,3-90;  
МАРК 4\*6,5-3

A 023



ВЕС-14,35/ КР 1,15-3;  
1,4-22

A 024



ВЕС-17,8

A 025



ВЕС-32,27/ КР 1,4-81

A 026



ВЕС-9,38

A 027



ВЕС-19,72/ КР 1,4-56

A 028



ВЕС-12,63/ КР 1,15-8;  
2,6-1

A 029



ВЕС-5/ КР 1-1;  
1,2-89

A 030



ВЕС-14,6

A 031



ВЕС-14,8

A 032



ВЕС-15





A 033



BEC-12,52/ KP 1,2-18;  
1,4-6; PAД 15\*18-1

A 034



BEC-8/ KP 1,2-42;  
1,5-21

A 035



BEC-17,88

A 036



BEC-3,36/ KP 1,3-14

A 037



BEC-9/ KP 1,3-41

A 038



BEC-8,65/ KP 1,4-22

A 039



BEC-7,63/ KP 1,3-97

A 040



BEC-7,06/ KP 1,3-72

A 041



BEC-13,2/ KP 1,3-70;  
3,7-9

A 042



BEC-10,23/ KP 1-28;1,2-16;  
1,4-34;1,9-6; OBAJI 3,3\*5,3-6

A 043



BEC-7,15/ KP 1,9-15

A 044



BEC-7,4 / KP 1,6-20;1,3-32;  
3,4-2; 3-1

A 045



BEC-9,62

A 046



BEC-22,39/ KP 1,3-30

A 047



BEC-18,6/ KP 1,3-186

A 048



BEC-14





A 049



ВЕС-28/ КР 5,4-1;  
3,4-1; 4,6-1

A 050



ВЕС-10,66/ КР 1,8-38;  
МАРК 13,45\*33,6-1

A 051



ВЕС-15,75/ КР 4-6

A 052



ВЕС-4,95/ КР 1-34;  
ПРИНЦ 2,75\*2,75-5

A 053



ВЕС-3,52/ КР 1-34;  
КУШ 10,9\*10,9-1

A 054



ВЕС-3,6/ КР 1-56;  
ОВАЛ 4,9\*7,4-1

A 055



ВЕС-61

A 056



ВЕС-15/ КР 1,2-117

A 057



ВЕС-16,2/ КР 1,2-45

A 058



ВЕС-15,9/ КР 1,2-75

A 059



ВЕС-16/ КР 1,6-116

A 060



ВЕС-13

A 061



ВЕС-14,41/ КР 0,8-120

A 062



ВЕС-12,17/ ПРИНЦ 3,7\*3,7-1;  
МАРК 2,7\*5,4-6; СЕРД 3,7\*3,7-6

A 063



ВЕС-9,85/ КР 1,3-12;  
1,6-83

A 064



ВЕС-11



A 065



BEC-9,37/ KP 1,4-22

A 066



BEC-5/ KP 1-16;  
8,1-1

A 067



BEC-13,4/ KP 1,7-11;  
1,3-74

A 068



BEC-7/ KP 1-44; OB 4\*6,4-1;  
ГРУШ 3,5-2

A 069



BEC-7/ KP 1-40;  
1,3-9

A 070



BEC-17,95/ KP 2,2-32

A 071



BEC-12/ KP 1,5-82

A 072



BEC-12,23/ KP 1,3-48

A 073



BEC-12,5/ KP 1,2-77

A 074



BEC-11,37/ KP 1,4-21

A 075



BEC-7,54/ KP 2-5;  
1,5-21

A 076



BEC-8,5/ KP 1,5-23;  
2,5-3

A 077



BEC-9,92/ KP 2,2-1;  
1,5-52

A 078



BEC-8,5/ KP 1,3-44

A 079



BEC-10,85/ KP 1,4-94

A 080



BEC-7,5/ KP 1,3-37



A 081



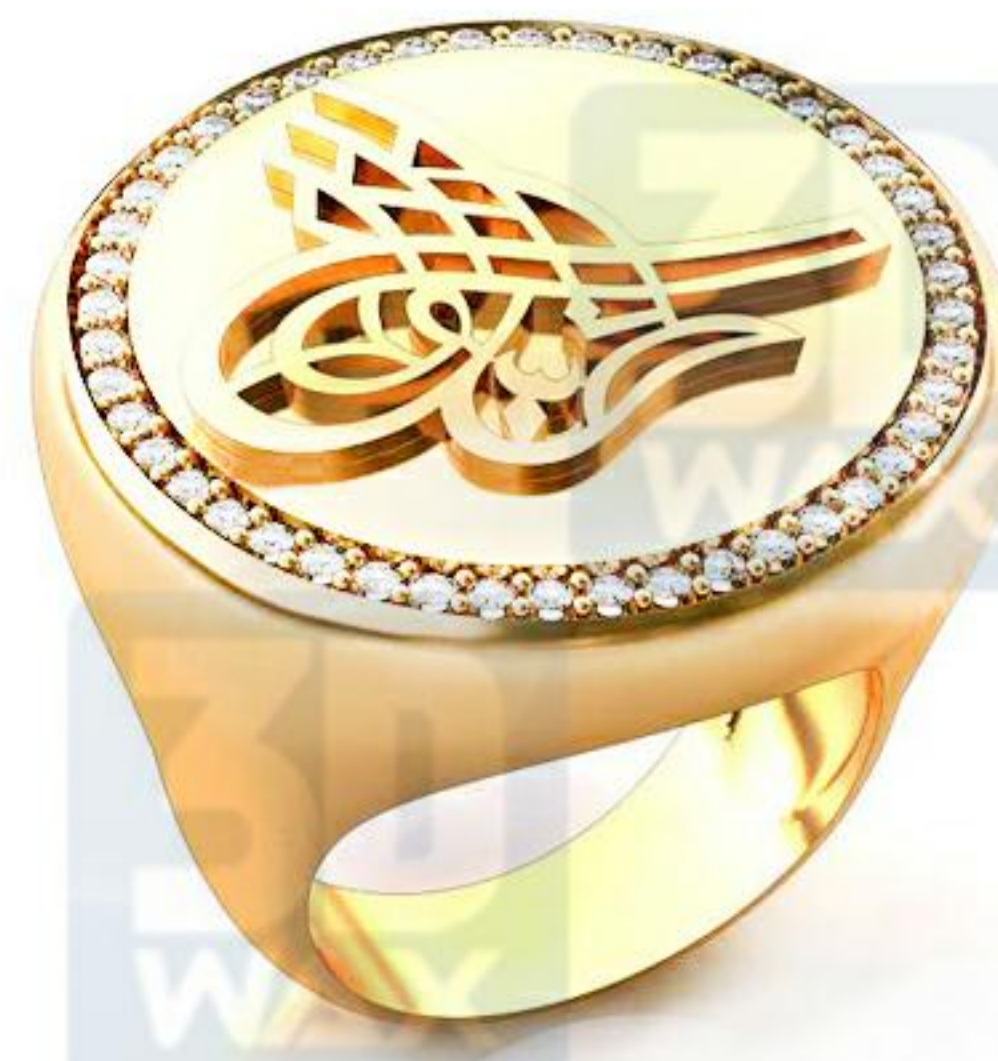
BEC-13,7/ KP 1,4-36

A 082



BEC-12,8/ KP 1,3-77

A 083



BEC-17,9/ KP 1,4-45

A 084



BEC-5,14/  
МАРК 14,65\*23,4-1

A 085



BEC-14/  
KP 1,9-5; 1,7-14; 2,3-1;  
1,6-4

A 086



BEC-14/ KP 2-2;  
1,6-74; 1,9-5; 2,3-1; 1,6-4

A 087



BEC-26,8/ KP 2,5-48;  
БАГ 2,35\*3,9-36

A 088



BEC-10,9/ KP 1,4-27

A 089



BEC-12,53/ KP 1,5-26

A 090



BEC-21,71

A 091



BEC-15,94/ KP 1,4-98

A 092



BEC-12,13

A 093



BEC-11,6

A 094



BEC-10,3

A 095



BEC-14,4/ KP 1,4-11

A 096



BEC-9,27/ KP 2,7-26



A 097



BEC-19,5/ KP 1,3-287

A 098



BEC-6,82/ KP 1,4-21

A 099



BEC-9/ KP 1,4-102;  
1,85-1; 1,5-6; 1,7-8

A 100



BEC-10,5/ KP 1,5-60;  
3,6-2; OB 6,3\*9,6-2

A 101



BEC-11,75/ KP 1,4-78

A 102



BEC-3,4/ KP 1,3-18

A 103



BEC-21,2

A 104



BEC-21

A 105



BEC-10,5/ KP 1,5-86

A 106



BEC-24,6/ KP 1,25-14;  
5,65-1

A 107



BEC-12,45/ KP 1,5-36;  
14,15-1

A 108



BEC-56,57

A 109



BEC-21,02

A 110



BEC-32,23

A 111



BEC-12,33/ KP 1,3-34;  
РАД 11\*15,5-1

A 112



BEC-8,5/ KP 1,5-72





A 113



BEC-19

A 114



BEC-14,5/ KP 2,2-44;  
OB 8,8\*10-1

A 115



BEC-20,33

A 116



BEC-21

A 117



BEC-16,16

A 118



BEC-16,4/ KP 2-43

A 119



BEC-8,77/ KP 1,5-72

A 120



BEC-9,9/ KP 1,5-60

A 121



BEC-8,5/ KP 1,5-38

A 122



BEC-8,6/ KP 1,6-41

A 123



BEC-5,72/ KP 1,6-10

A 124



BEC-7,4/ KP 1,5-31

A 125



BEC-8/ KP 1,7-9

A 126



BEC-9/ KP 1,5-115

A 127



BEC-10/ KP 2-108; 12,9-1

A 128



BEC-7,8/ KP 1,7-2;  
1,3-4



A 129



BEC-13/ KP 1,5-8; 1,3-7;  
1,45-111

A 130



BEC-13,75/ KP 1,45-210;  
1,35-8;1,15-16

A 131



BEC-6,49/ KP 1,5-54

A 132



BEC-4,79/ KP1,5-23

A 133



BEC-14,3/ KP 1,6-135;  
1,4-12

A 134



BEC-6,1

A 135



BEC-5,18/ KP 1,6-96;  
5,25-1

A 136



BEC-5,6/ KP 1,5-58

A 137



BEC-3,89/ KP 1,5-22

A 138



BEC-13,82/ KP 1,8-26;  
OB 4,1\*6,6-3

A 139



BEC-13,5/ KP 2,4-30

A 140



BEC-9,36/ KP

A 141



BEC-10,41/ KP 1,7-50

A 142



BEC-9,35/ ПРИНЦ 3\*3-6;  
KP 1-30

A 143



BEC-21,2

A 144



BEC-7,3/ KP 1,5-87



A 145



BEC-41,52/  
OB 14,15\*24,75-1

A 146



BEC-7,94/ KP 2,5-27

A 147



BEC-14,12/ KP 15,55-1;  
KP 1-30

A 148



BEC-6,15/ KP 4,35-1;  
2-8;3-8

A 149



BEC-20,54/  
РАД-14,2\*17-1

A 150



BEC-3,35/ KP 1,3-95

A 151



BEC-9,42/ KP 1,6-116

A 152



BEC-4,23/ KP 1-78

A 153



BEC-2,9/ KP 1,2-6

A 154



BEC-4,63/ KP 1,2-16

A 155



BEC-2,3/ KP 1,2-12

A 156



BEC-3,77/ KP 1-55

A 157



BEC-5,6/ KP 2-11;  
1-132

A 158



BEC-5,18/ KP 1,2-100

A 159



BEC-11,12/ KP 1,4-60

A 160



BEC-7,73/ KP 1,4-76;  
1,5-4



A 161



BEC-14,36/  
OB 14,6\*20,55-1

A 162



BEC-5,5/ KP 1,15-15;  
6,5-1

A 163



BEC-16

A 164



BEC-6,72

A 165



BEC-8,25

A 166



BEC-9,38

A 167



BEC-6,4/ KP 13,75-1

A 168



BEC-9/ KP 1,5-40;  
OB 8,3\*12,2-1;  
ГРУШ 2,3\*4,75-2

A 169



BEC-8,3/ KP 1,5-30;  
3,5-5

A 170



BEC-1,3/ KP 1,1-54

A 171



BEC-1,3/ KP 1,1-122

A 172



BEC-17,2/ KP 8,6-1;  
3,3-11

A 173



BEC-10,2/ KP 1-477

A 174



BEC-2,3/ KP 1-13

A 175



BEC-2,3/ KP 0,8-4;  
4,3-1

A 176



BEC-2,3/ KP 0,8-14





A 177



BEC-2,3/ KP 0,9-5

A 178



BEC-2,3/ KP 0,9-5

A 179



BEC-2,3/ KP 0,8-8;  
1-4

A 180



BEC-2,3/ KP1-5

A 181



BEC-8,88/ KP 1,3-76;  
OB 15,8\*23,5-1

A 182



BEC-5,45/ KP 1,7-31

A 183



BEC-4,6/ KP 1,1-1;  
1,2-1;1,3-39

A 184



BEC-4,6/ KP 1-40

A 185



BEC-6,5/ KP 1-86

A 186



BEC-7/ KP 1,3-16;  
7,5-1; 1-22; 1,6-22

A 187



BEC-30,85/ KP 2,2-17;  
OB 5,9\*9-1

A 188



BEC-22,93/ KP 2-2;  
5,4-1; 2,1-12

A 189



BEC-8,76

A 190



BEC-9/ KP 1,5-35

A 191



BEC-11,62

A 192



BEC-6



A 193



BEC-12,55/ KP 2,2-19;  
1,9-4

A 194



BEC-5,8/ KP 1,3-8;  
1,4-8; 1,5-9; 1,6-11;  
1,8-10

A 195



BEC-5,63/ KP 1,2-22

A 196



BEC-29,46

A 197



BEC-6,26/ KP 1-18

A 198



BEC-28,76

A 199



BEC-6,64/ KP 1,6-90

A 200



BEC-5,75/ KP 1,5-66;  
1,3-16

A 201



BEC-10,5/ KP 1-69;  
1,4-36

A 202



BEC-10,63/ KP 1,3-69;  
1,4-36

A 203



BEC-10,35/ KP 1,5-78

A 204



BEC-12,3/ KP 1,6-83

A 205



BEC-11,55/ KP 1,4-140

A 206



BEC-4,13/ KP 1,6-8;  
1,5-51

A 207



BEC-4,23/ KP 1,4-12;  
1,5-40; 2,7-1

A 208



BEC-3,94/ KP 3,15-1;  
1,4-72



A 209



BEC-4,08/ KP 1,5-76

A 210



BEC-4,7/ KP 1,5-53

A 211



BEC-4,6/ KP 1,6-70

A 212



BEC-3,3/ KP 1,5-45

A 213



BEC-4,6/ KP 1,5-86

A 214



BEC-4,3/ KP 1,4-73

A 215



BEC-6,8/ KP 1,5-93

A 216



BEC-4,34/ KP 1,6-47

A 217



BEC-4,6/ KP 1,5-22;  
3-3

A 218



BEC-5,7/ KP 1,5-58

A 219



BEC-3,7/ KP 1,5-10;  
5,4-1

A 220



BEC-4,7/ KP 1,5-18;  
7,2-1

A 221



BEC-3,9/ KP 1,5-22

A 222



BEC-4,7/ KP 1,5-30;  
2-9

A 223



BEC-7/ KP 1-40;  
1,3-9

A 224



BEC-9,3/ KP 1,5-34





BEC-10/ KP 1,5-52;  
2,2-1



BEC-12/ KP 1,4-33



BEC-7,2/ KP 1,4-64;  
1-105



BEC-25,86/ KP 2-28;  
3,5-4; OB 8,7\*10,5-1

A 229



BEC-12/ KP 1,85-22

A 230



BEC-29,3/ KP 3,55-1;  
3-8; 1,3-8; 1,7-16; 1,2-20

A 231



BEC-4,6/ KP 4,3-1

A 232



BEC-5,15/ KP 1-3; 1,7-6

A 233



BEC-6,5/ KP 4-5

A 234



BEC-5,7/ KP 7,6-1

A 235



BEC-8,16/ KP 2,1-12;  
4,2-5

A 236



BEC-7,55/ KP 4,45-5

A 237



BEC-6,7/ KP 7,55-1

A 238



BEC-4/ KP 1,9-1;  
2,1-7

A 239



BEC-5,7/ KP 3,35-7

A 240



BEC-4,45/ KP 2,1-7



A 241



BEC-5/ KP 2,4-6;  
2-6; 4-1

A 242



BEC-5,15/ KP 1,4-2;  
1,5-17; 4,4-1

A 243



BEC-4/ KP 1,4-14;  
4,6-1

A 244



BEC-6/ KP 1,5-22;  
1,3-4; 1,4-4; 1-12;  
4,9-1

A 245



BEC-6/ KP 1,7-8; 1,3-8;  
1-12; 1,4-14; 5-1

A 246



BEC-6,22/ KP 1,4-4;  
1,3-20; 1-8; 5,6-1

A 247



BEC-5,2/ KP 5,8-1

A 248



BEC-6,8/ KP 1,6-18; 1-6;  
1,5-8; 1,7-8; 1,3-4;  
ПРИНЦ 5\*5-1

A 249



BEC-5,8/ KP 1-16;  
1,4-14; 5-1

A 250



BEC-6,9/ KP 1,8-20;  
1,5-4; 1,3-4; 1-8; 5-1

A 251



BEC-4,5/ KP 1,6-4;  
1,5-4; 1,3-4; 1-34; 4,5-1

A 252



BEC-5,3/ KP 1-10;  
1,4-16; 6,2-1

A 253



BEC-4,5/ KP 5,3-1

A 254



BEC-3,6/ KP 4,3-1;  
1-4

A 255



BEC-4,5/ KP 4,95-1

A 256



BEC-3,8/ БАГ 4\*5,4-1



A 257



BEC-5,2/ KP 4,9-1

A 258



BEC-6/ KP 4,6-1

A 259



BEC-2,5/ KP 1,4-8

A 260



BEC-5,44/ KP 4,6-1

A 261



BEC-5,21/ KP 4,3-1

A 262



BEC-7,65/ KP 1,4-10;  
5,2-1

A 263



BEC-4,5/ KP 1,4-15;  
5,2-1

A 264



BEC-3,2/ KP 5-1

A 265



BEC-3,8/ KP 5,25-1

A 266



BEC-4,15/ KP 5,15-1

A 267



BEC-3,6/ KP 5,25-1

A 268



BEC-4,66/ KP 1,5-10;  
1-2; 5,2-1; 1,4-13

A 269



BEC-5/  
ПРИНЦ 5,25\*5,25-1

A 270



BEC-3,3/ KP 4,9-1

A 271



BEC-3,6/ KP 4,8-1

A 272



BEC-4,66/ KP 1,6-10;  
4,7-1



A 273



БЕС-5/  
ПРИНЦ 5,2\*5,2-1

A 274



БЕС-3,8/ КР 4,4-1

A 275



БЕС-3,23/ КР 4,7-1

A 276



БЕС-4/ КР 4,6-1

A 277



БЕС-5/ КР 4,5\*4,5-1

A 278



БЕС-5,8/ КР 5,8-1

A 279



БЕС-3,23/ КР 4,9-1

A 280



БЕС-4/ КР 1,2-2;  
1,5-2; 4,2-1

A 281



БЕС-4/ КР 4,8-1

A 282



БЕС-2,8/ КР 4,5-1

A 283



БЕС-6,4/ КР 1,7-8;  
БАГЕТ 4\*8-1

A 284



БЕС-7,8/ КР 4,25-1

A 285



БЕС-5,47/ КР 1,3-10;  
4,3-1

A 286



БЕС-3,7/ КР 4,7-1

A 287



БЕС-3,4/ КР 4,8-1

A 288



БЕС-4,4/ КР 2-4;  
1,8-4; 1,5-6; 4,5-1



A 289



BEC-5,55/ KP 4,5-1

A 290



BEC-5,5/ KP 5,3-1

A 291



BEC-3/ KP 1,6-42

A 292



BEC-7,97/ KP 4,7-2;  
6,5-1

A 293



BEC-7,12/ KP 4,7-2;  
6,5-1

A 294



BEC-4/ KP 4,7-2;  
6,5-1

A 295



BEC-6/ KP 6,5-1;  
4,7-2

A 296



BEC-3,73/ KP 3-18

A 297



BEC-2,76/  
БАГЕТ 2,25\*3,6

A 298



BEC-2,73/ ПРИНЦ 3\*3-7

A 299



BEC-2,73/  
БАГЕТ 1,8\*2,9-6

A 300



BEC-4/ KP 5-1

A 301



BEC-2,55/ KP 2,5-24

A 302



BEC 3,2/ KP 9,8-1

A 303



BEC-5,2/ KP 1,4-19;  
8,9-1

A 304



BEC-2,6/ KP 4,3-1;  
1,3-20



A 305



ВЕС-5,73/ КР 5,3-1

A 306



ВЕС-5,24/ КР 5,3-1

A 307



ВЕС-3/ КР 4,7-1

A 308



ВЕС-8,2/ КУШ 8,3\*8,3-1;  
КР 1,5-4; 3-2; 2,7-8

A 309



ВЕС-4,6/ КР 1-38;  
КУШ 8,6\*8,6-1

A 310



ВЕС-7,4/  
ПРИНЦ 2,7\*2,7-7

A 311



ВЕС-4,6/ КР 7,5-1

A 312



ВЕС-6,7/ КР 1,3-40;  
1,85-4; 2,7-2; 2,6-1

A 313



ВЕС-3,8/ КР 3,1-1

A 314



ВЕС-5,44/ КР 4,5-1

A 315



ВЕС-8,05/  
ПРИНЦ 4\*4-5

A 316



ВЕС-4,4/ МАРК 2,7\*4,9-3;  
РАД 6,6\*9,3-1

A 317



ВЕС-10,92/  
ГР 21,3\*22,,8-1

A 318



ВЕС-3,85/ КР 4,6-1

A 319



ВЕС-15,3/ КР 4,65-1;  
ГР 6\*6-1

A 320



ВЕС-5,12/ КР 1,5-14;  
4,75-1



A 321



BEC-4,15/ KP 3,5-5

A 322



BEC-3,23/ KP 2,8-5

A 323



BEC-9,33/ KP 5,95-1;  
1,3-20; 1,6-6; 1,5-16

A 324



BEC-11,12/ KP 1,8-62;  
OB 8\*12,3-1

A 325



BEC-3,5/ KP 5,1-1

A 326



BEC-3,23/ KP 4,6-5

A 327



BEC-4,15/ KP 3-5

A 328



BEC-11,16/ KP 1,7-28;  
OB 5,35\*8,6-1

A 329



BEC-5,2/ KP 3,15-1;  
2,4-6

A 330



BEC-1,99/ БАГ 5\*6,9-1

A 331



BEC-1,82/ KP 5,5-1

A 332



BEC-2,2/ KP 5,3-1

A 333



BEC-2,21/ KP 5,5-1

A 334



BEC-1,87/ KP 5,6-1

A 335



BEC-2/ KP 5,75-1

A 336



BEC-2,22/ KP 5,5-1



A 337



BEC-4,1/ KP 4,5-1

A 338



BEC-4/ KP 5,7-1

A 339



BEC-5/ KP 4,5-1

A 340



BEC-3,72/ KP 4,15-1

A 341



BEC-4/ KP 4-1

A 342



BEC-6,25/ KP 5,9-1

A 343



BEC-4,2/ KP 4,8-1

A 344



BEC-3/ KP 4-1

A 345



BEC-2,9/ KP 4,75-1

A 346



BEC-2,52/ KP 3,75-1

A 347



BEC-2,7/ KP 4-2;  
1,5-12

A 348



BEC-10,2/ KP 5,8-3

A 349



BEC-5,3/ KP 4-1

A 350



BEC-5,3/ KP 4,6-1

A 351



BEC-2,95/ KP 3,8-1

A 352



BEC-4,5/ KP 1,5-12;  
3,9-1



A 353



BEC-4,54 / KP 4,4-1

A 354



BEC-4,6 / KP 1,4-6;  
1-8; 4,7-1

A 355



BEC-6,8 / KP 2,75-2;  
5,2-1

A 356



BEC-4,2 / KP 5,5-1

A 357



BEC-4 / KP 4,5-1

A 358



BEC-3,85 / KP 5-1

A 359



BEC-3,55 / KP 5-1

A 360



BEC-2,4 / KP 4,4-1

A 361



BEC-2,47 / KP 4,6-1

A 362



BEC-2,8 / KP 4,9-1

A 363



BEC-2,55 / KP 4,5-1

A 364



BEC-3,35 / KP 3-2;  
1,5-10 ; 5,4-1

A 365



BEC-3,6 / EP 7,8-1

A 366



BEC-3,15

A 367



BEC-6,9 / KP 1,55-50:  
6-1

A 368



BEC-3 / KP 1,5-26:  
БАГ 3\*6-1



A 369



BEC-2,4 / KP 5,3-1

A 370



BEC-2,15 / KP 4,5-1

A 371



BEC-2,5 / KP 5,3-1

A 372



BEC-2,23 / KP 5,2-1

A 373



BEC-2,23 / KP 6,4-1

A 374



BEC-2,45 / KP 5,8-1

A 375



BEC-2,45 / KP 5,6-1

A 376



BEC-1,8 / KP 5,4-1

A 377



BEC-2,2 / KP 5,7-1

A 378



BEC-1,85 / KP 5,7-1

A 379



BEC-1,8 / KP 5,9-1

A 380



BEC-2,1 / KP 5,5-1

A 381



BEC-2,1 /  
ПРИНЦ 4,85\*4,85-1

A 382



BEC-2,1 / KP 5,7-1

A 383



BEC-6,44 / KP 6,3-1;  
1,4-80

A 384



BEC-5,7 / KP 4,85-1



АБ 001



ВЕС-9,93/КР 1,5-12;  
ПРИНЦ 10,12\*10,12-1

АБ 002



ВЕС-39,15/КР 2,5-20  
КР 6,1-1

АБ 003



ВЕС-22,89

АБ 004



ВЕС-16,95/КР 3-1  
КР 1,8-8

АБ 005



ВЕС-20,53/КР 4,4-1  
КР 2-12

АБ 006



ВЕС-7,07

АБ 007



ВЕС-20,51/КР 6,45-1  
КР 1,6-10

АБ 008



ВЕС-22,91/КР 1,8-11

АБ 009



ВЕС-18,6/КР 1,7-16  
КР 2-1

АБ 010



ВЕС-26,71

АБ 011



ВЕС-12,48/КР 2,8-1  
КР 1,9-6

АБ 012



ВЕС-10,18/КР 3,7-1  
КР 2-18

АБ 013



ВЕС-25,26



AC 001



BEC-11,07/KP 3,5-46

AC 002



BEC-2,84/KP 5-2

AC 003



BEC-2,84/KP 5-2

AC 004



BEC-2,84/KP 5-2

AC 005



BEC-2,84/KP 5-2

AC 006



BEC-4,91/KP 4-2

AC 007



BEC-5,9/KP 3-2  
KP 5,5-2

AC 008



BEC-14/ KP 1,40-42;KP 1,6-6  
KP 12,75-2

AC 009



BEC-38/  
KP 1,5-50;KP 10,5-2

AC 010



BEC-8,28/KP 1,2-118

AC 011



BEC-13,42/KP 1-402  
KP 2-26

AC 012



BEC-7,22/KP 1,6-69



AC 013



BEC-6,35/KP 2-40  
KP 10,9-2

AC 014



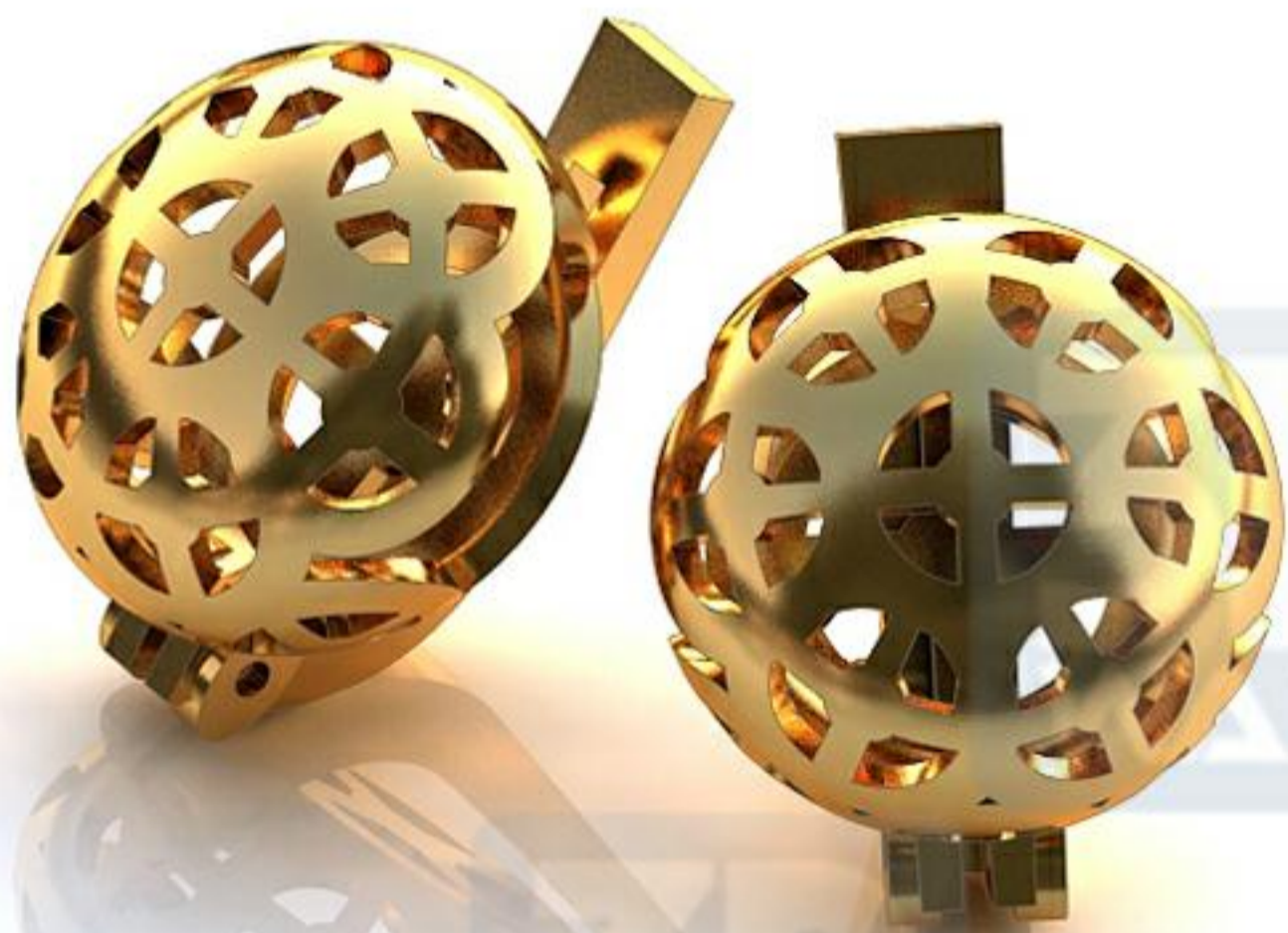
BEC-10,83

AC 015



BEC-4,54/KP 3,8-2;KP 1,65-6  
KP 1,5-6

AC 016



BEC-4,59

AC 017



BEC-6,08/KP 1-16;KP 1,2-6  
KP 1,5-4

AC 018



BEC 4,87/KP 1,6-56

AC 019



BEC-16,12

AC 020



BEC-4,87/KP 3,10-2;2,5-2  
KP 2,2-2;KP 1,9-2;KP 1,9-2

AC 021



BEC-4,81/KP 3,10-2;1,9-2  
KP 2,2-2;KP 2,5-2 KP 1,95-2

AC 022



BEC-5,31/KP 1,4-52;KP 1,9-4  
KP 3,10-2;KP 2,5-2

AC 023



BEC-6,31/KP 2,5-2;3,1-2  
KP 1,9-4;KP 2,2-2

AC 024



BEC-13,4/KP 1,5-184;KP 1,9-4  
KP 2,2-2;KP 3,10-2



AC 025



BEC-4,75/KP 2,65-4;  
1-38

AC 026



BEC-6,66/KP 2,8-4;  
1-52

AC 027



BEC-6,5/KP 2,65-4;  
1-58

AC 028



BEC-8,47/KP 2,85-4;  
1-72

AC 029



BEC-4,85/KP 2,5-2;  
1-40

AC 030



BEC-14,95/KP 3-90

AC 031



BEC-2,58/KP 1,4-38

AC 032



BEC-12,31

AC 033



BEC-9,6

AC 034



BEC-6,46

AC 035



BEC-27,52/KP

AC 036



BEC-20,4/KP 2,50-40;1,50-44;  
KP 3,40-6; 4,35-2; 3,95-2; 1,30-22;  
KP 1,20-6; 1,10-2; 1,9-12



AC 037



BEC-7,69/KP 2,45-34;KP 1,4-90

AC 038



BEC-11,88/KP 2,5-60;  
KP 1,4-118

AC 039



BEC-11,91/KP 1,5-100  
KYIII 11,7\*11,7-2



АП 001



БЕС-1,35/ КР 1-40

АП 002



БЕС-7,06/ КР 1,1-40; 1,3-91

АП 003



БЕС-9,7/ КР 1,4-76

АП 004



БЕС-1,24/ КР 1,8-28

АП 005



БЕС-1,32/ КР 1,8-30

АП 006



БЕС-9/ КР 5,6-1; 4,1-1

АП 007



БЕС-15,5/ КР 1,6;  
ГРУША 14,3\*23,83-1

АП 008



БЕС-7/ КР 1,5-3; 1,2-15

АП 009



БЕС-19/  
КР 1,4-21; 1,6-3; 12,75-1

АП 010



БЕС-16/ КР 1,5-25; 10,5-1

АП 011



БЕС-11,32/ КР 1,7-38; 21,35-1

АП 012



БЕС-24,27



АП 013



БЕС-24,27/ КР 1,7-46

АП 014



БЕС-8,53/ КР 1,4-68

АП 015



БЕС-7,31/ 1,3-100

АП 016



БЕС-6,54/ КР 1,4-22; 1,7-5

АП 017



БЕС 3,19/ КР 1,5-23

АП 018



БЕС-11,27/ КР 1,3-29

АП 019



БЕС-6,5

АП 020



БЕС-5/ КР 1,5-128

АП 021



БЕС-4,47/ КР 1,2-13

АП 022



БЕС-10,14

АП 023



БЕС-24,04/ КР 21,3-1

АП 024



БЕС-7,41





АП 025



БЕС-5,77

АП 026



БЕС-4,33/ КР 1,8-1; 2-1;  
1,5-60

АП 027



БЕС-7/ КР 1,3-14

АП 028



БЕС-10,49/ КР 1-61

АП 029



БЕС-47,02/ КР 1,4-230

АП 030



БЕС-9,84/ КР 1-357

АП 031



БЕС-9,84/ КР 1-81; 1,2-87

АП 032



БЕС-5,6

АП 033



БЕС-8,7/ КР 4,9-1; 1,35-3;  
1,7-3; 2-3

АП 034



БЕС-3/ КР 1,6-22; ОВ 9\*13,8-1

АП 035



БЕС-3,51/ Р-АНТ-10,6\*14,1-1

АП 036



БЕС-2,33/ КР 1,7-21;  
ГРУШ 9\*13,53-1



АП 037



БЕС-13,15/ КР 1,9-36; 20,55-1

АП 038



БЕС-7,22

АП 039



БЕС-2,55/ ГРУШИ 5\*8-2;  
МАРК 4\*8-2

АП 040



БЕС-3,71/ КР 1,5-49; 1-20;  
1,3-6

АП 041



БЕС-5,51

АП 042



БЕС-7,62/ КР 1,3-137;  
2,5-5

АП 043



БЕС-8,64/ КР 1,3-126; 2,5-12;  
3,8-1

АП 044



БЕС-0,73/ КР 1,3-22

АП 045



БЕС-1,42/ КР 1,3-24

АП 046



БЕС-5,35/ КР 1,3-73

АП 047



БЕС-1,92/ КР 1,3-50

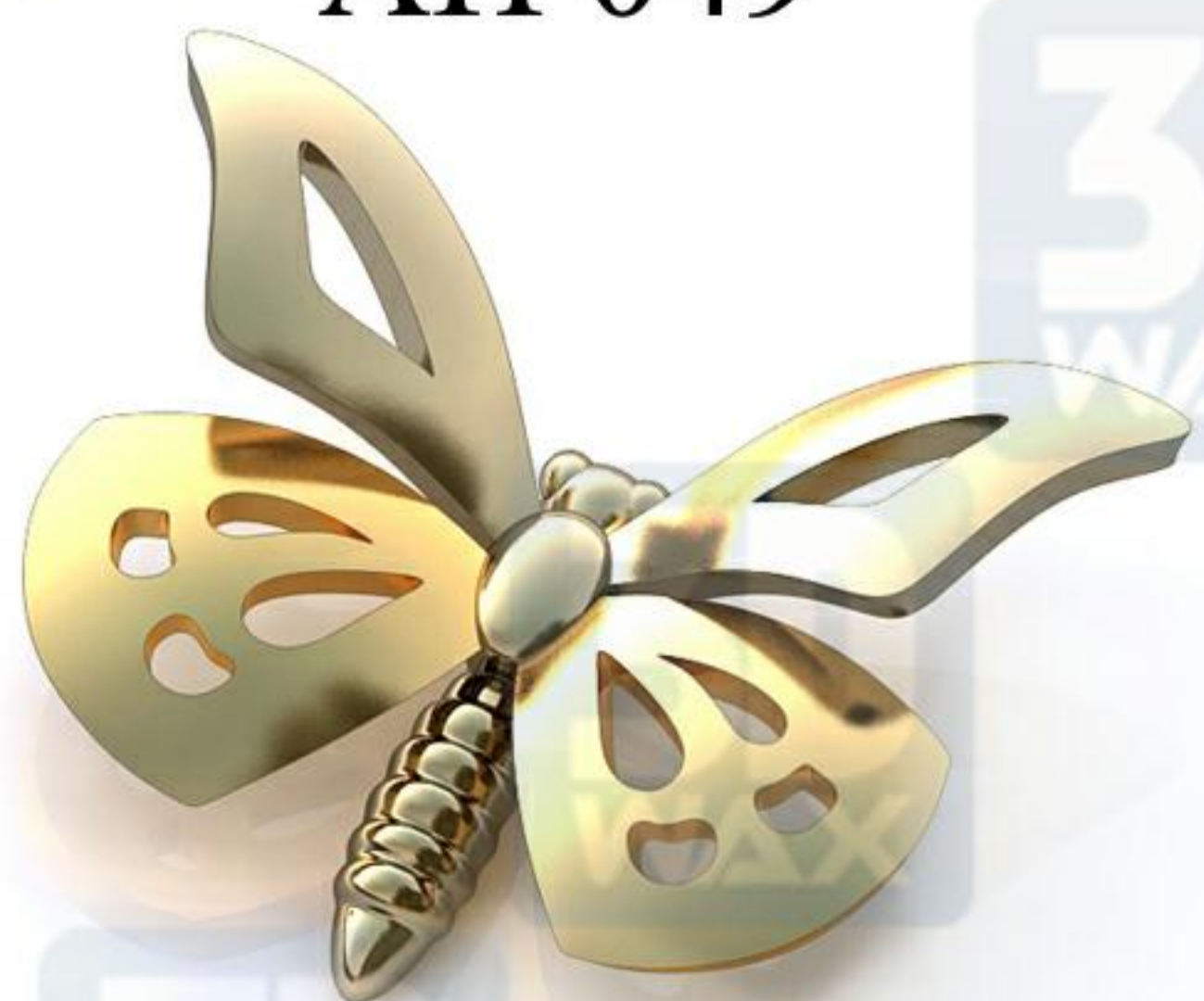
АП 048



БЕС-6/ МАРК 10,5\*29,8-1



АП 049



BEC-5,12

АП 050



BEC-7,39/ KP 1,3-11;  
1,6-2

АП 051



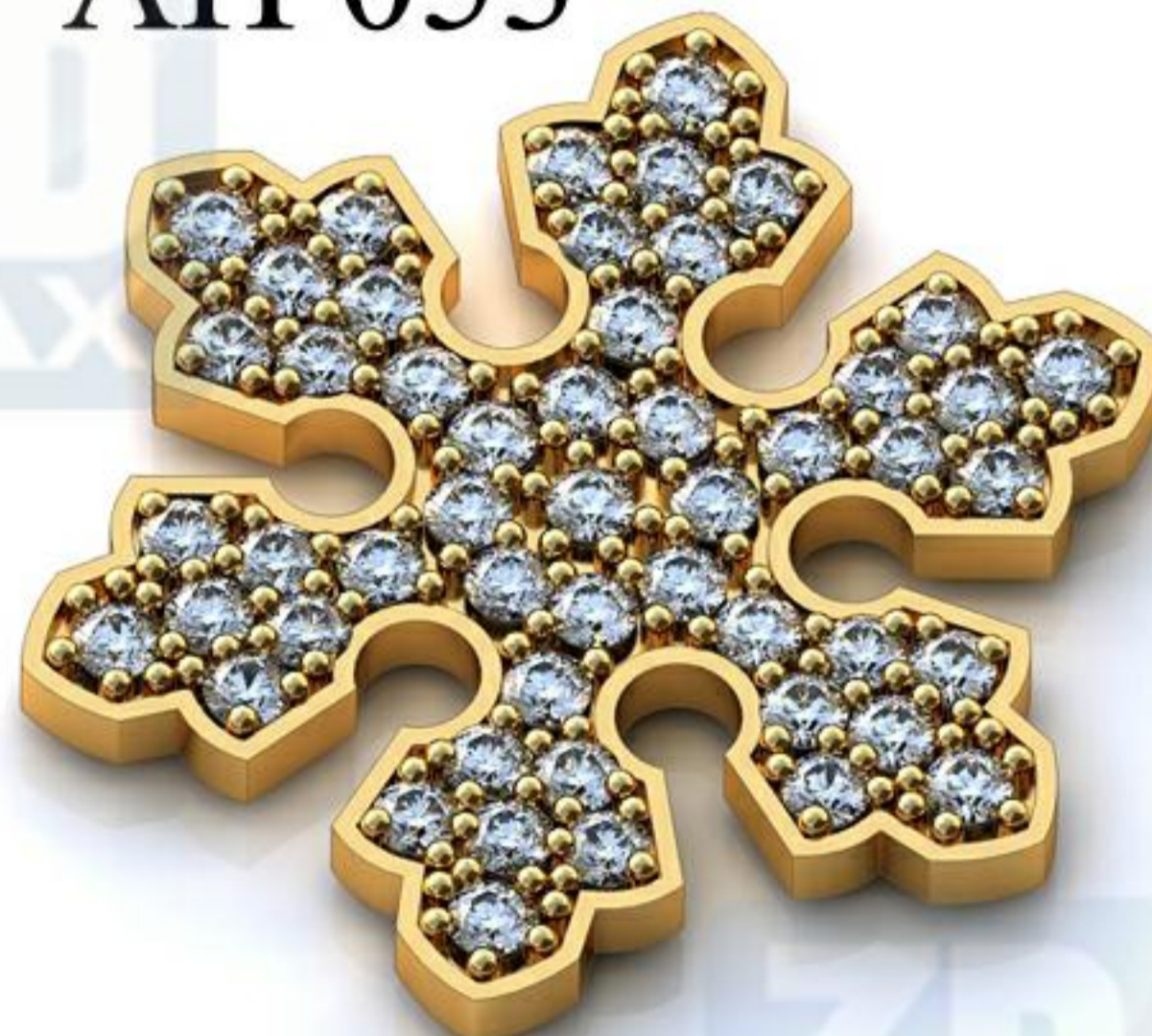
BEC-3/ KP 1,2-16; 1,4-2;  
1,6-6; 1,8-4; 1,9-2

АП 052



BEC-4,28/ KP 1,7-55

АП 053



BEC-3,87/ KP 1,7-51

АП 054



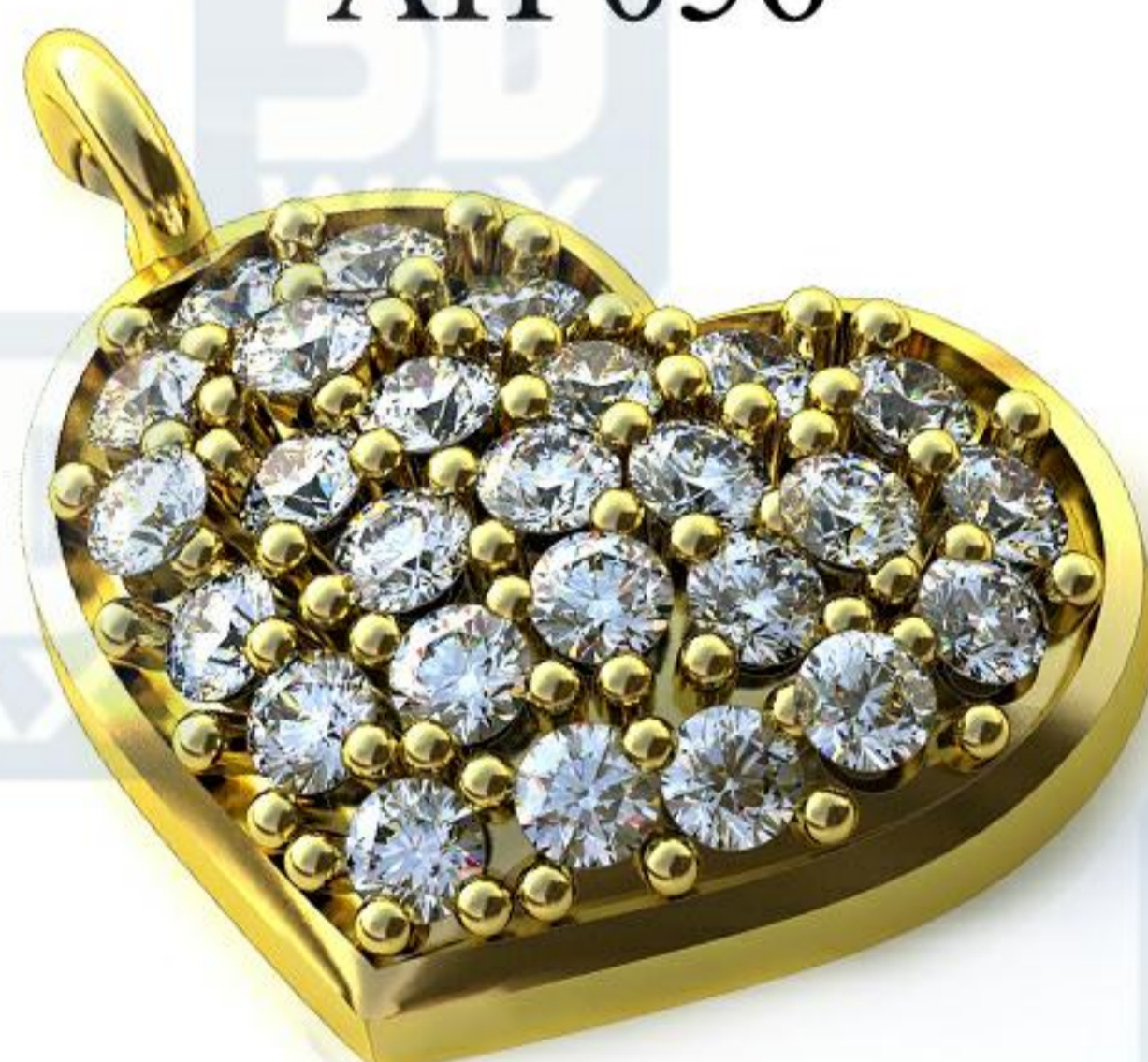
BEC-1,27/ KP 1,3-15; 1-8

АП 055



BEC-1,27/ KP 1,3-16; 1,1-1

АП 056



BEC-1,24/ KP 1,4-26

АП 057



BEC-5,55/ KP 1,5-93

АП 058



BEC-2/ KP 1,4-57

АП 059



BEC-7,3/ KP 1-10; 1,4-68; 3,7-1

АП 060



BEC-2,67/ KP 1,3-40



АП 061



БЕС-4,81/ КР 1-11; 1,3-45

АП 062



БЕС-2,57/ КР 1-9; 1,4-34; 1,3-5

АП 063



БЕС-2,25/ КР 1,3-10

АП 064



БЕС-2,87/ КР 1,3-18; 2-1

АП 065



БЕС-2,75/ КР 1,2-24

АП 066



БЕС-2,91/ КР 1,3-12

АП 067



БЕС-1,05/ КР 1,3-11

АП 068



БЕС-1,25/ КР 1,1-22; 1,3-21

АП 069



БЕС-1,16/ КР 1-24; 1,1-6; 1,2-2

АП 070



БЕС-3,76/ КР 1-11; 1,3-24; 1,6-9

АП 071



БЕС-2,23/ КР 1-14; 1,3-20

АП 072



БЕС-3,21/ КР 1-20



АП 073



БЕС-3,55/ КР 1-28; 1,3-6;  
1,6-7

АП 074



БЕС-1,42/ КР 1,4-30

АП 075



БЕС-3,07/ КР 1,2-4; 1,3-2;  
1,5-36

АП 076



БЕС-3,73/ КР 1,4-34

АП 077



БЕС-3,32/ КР 1,3-73

АП 078



БЕС-3,69/ КР 1,4-34

АП 079



БЕС-2,49/ КР 1,4-34

АП 080



БЕС-3,86

АП 081



БЕС-1

АП 082



БЕС-5,15/ КР 1-76

АП 083



БЕС-4,98/ КР 2,25-6; 1,4-18;  
1,5-50

АП 084



БЕС-5,14/ КР 1,3-87



АП 085



БЕС-3,7/ КР 1,1-222;  
1,7-5

АП 086



БЕС-5,7/ КР 1-124

АП 087



БЕС-13,76/ КР 1-219

АП 088



БЕС-1,77/ КР 1,7-16

АП 089



БЕС-6,98

АП 090



БЕС-2,55/ КР 1,3-61; 1,2-4;  
1,5-4

АП 091



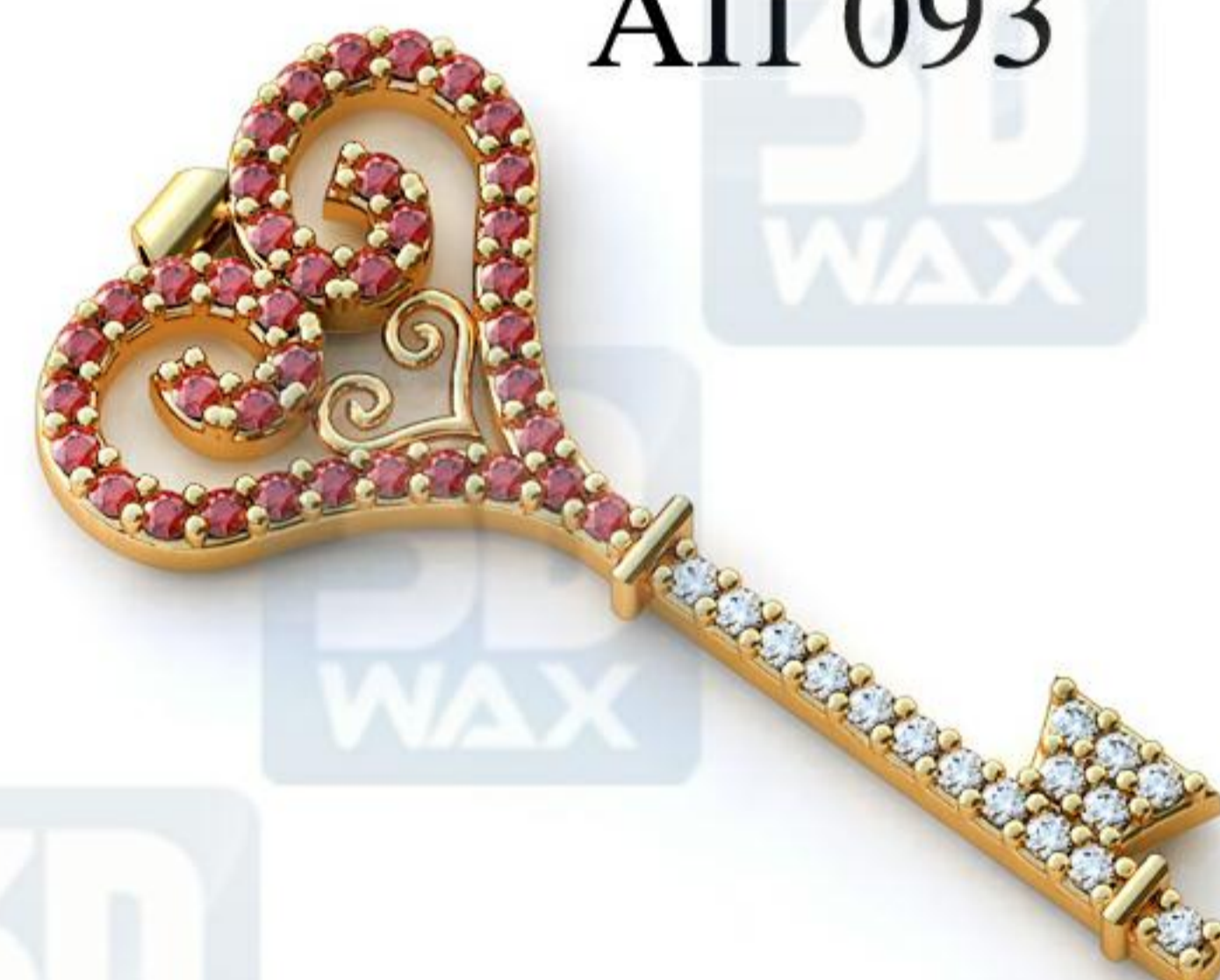
БЕС-2,68/ КР 1,3-57; 1,5-1

АП 092



БЕС-2,39/ КР 1,8-5; 1,1-8;  
1,3-45

АП 093



БЕС-2,27/ КР 1,3-54

АП 094



БЕС-1,56/ КР 1,3-27

АП 095



БЕС-1,82/ КР 1,5-26

АП 096



БЕС-1,73/ КР 1,7-4; 1,4-8



АП 097



БЕС-6,15/ КР 1-8; 1,3-18;  
1,4-18; 1,7-18

АП 098



БЕС-19,49/ КР 4,5-1; 2,2-10;  
2,7-20; ГРУШ 4,2\*6,5

АП 099



БЕС-5,33

АП 100



БЕС-0,67

АП 101



БЕС-3,21

АП 102



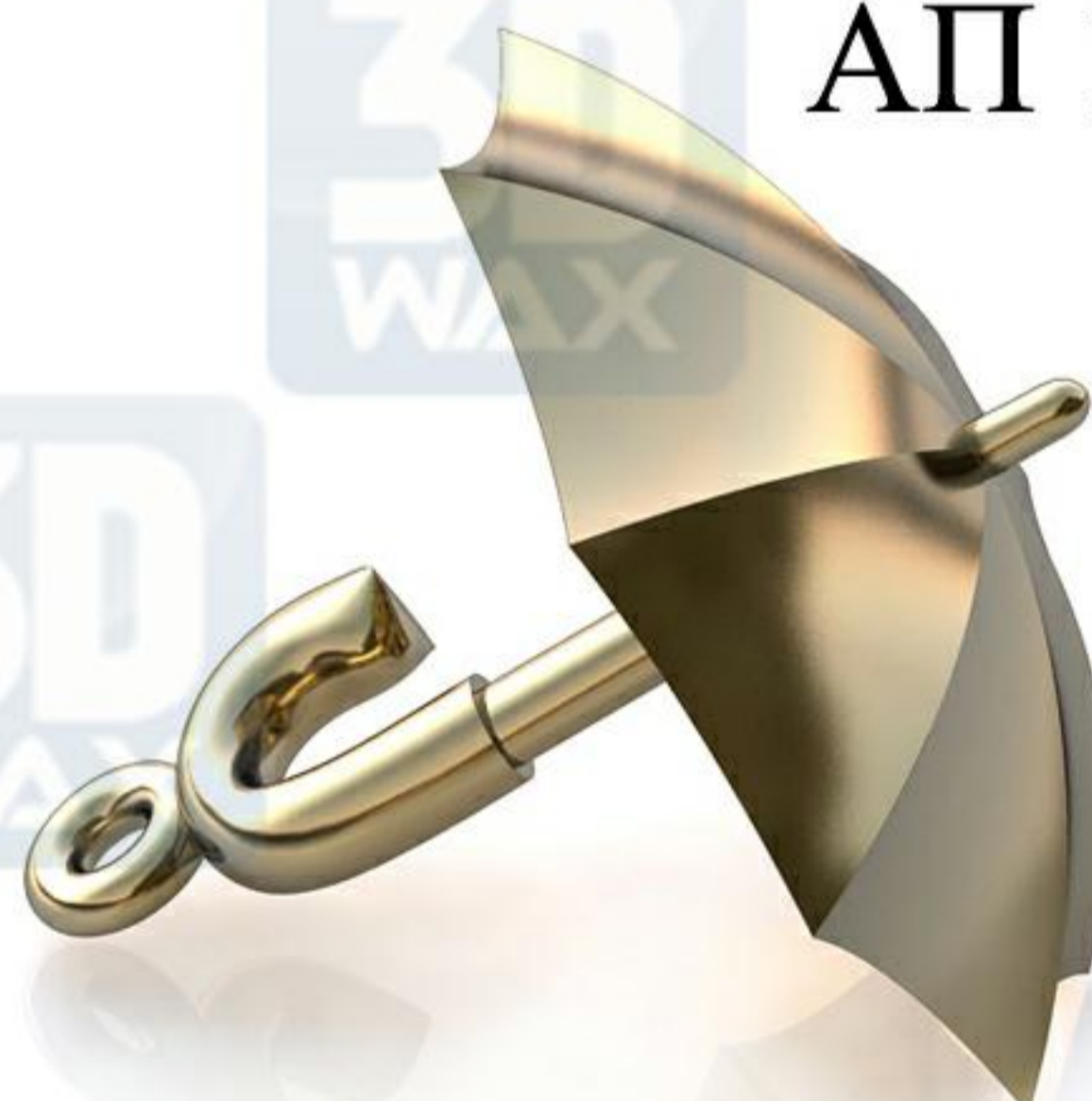
БЕС-3,92

АП 103



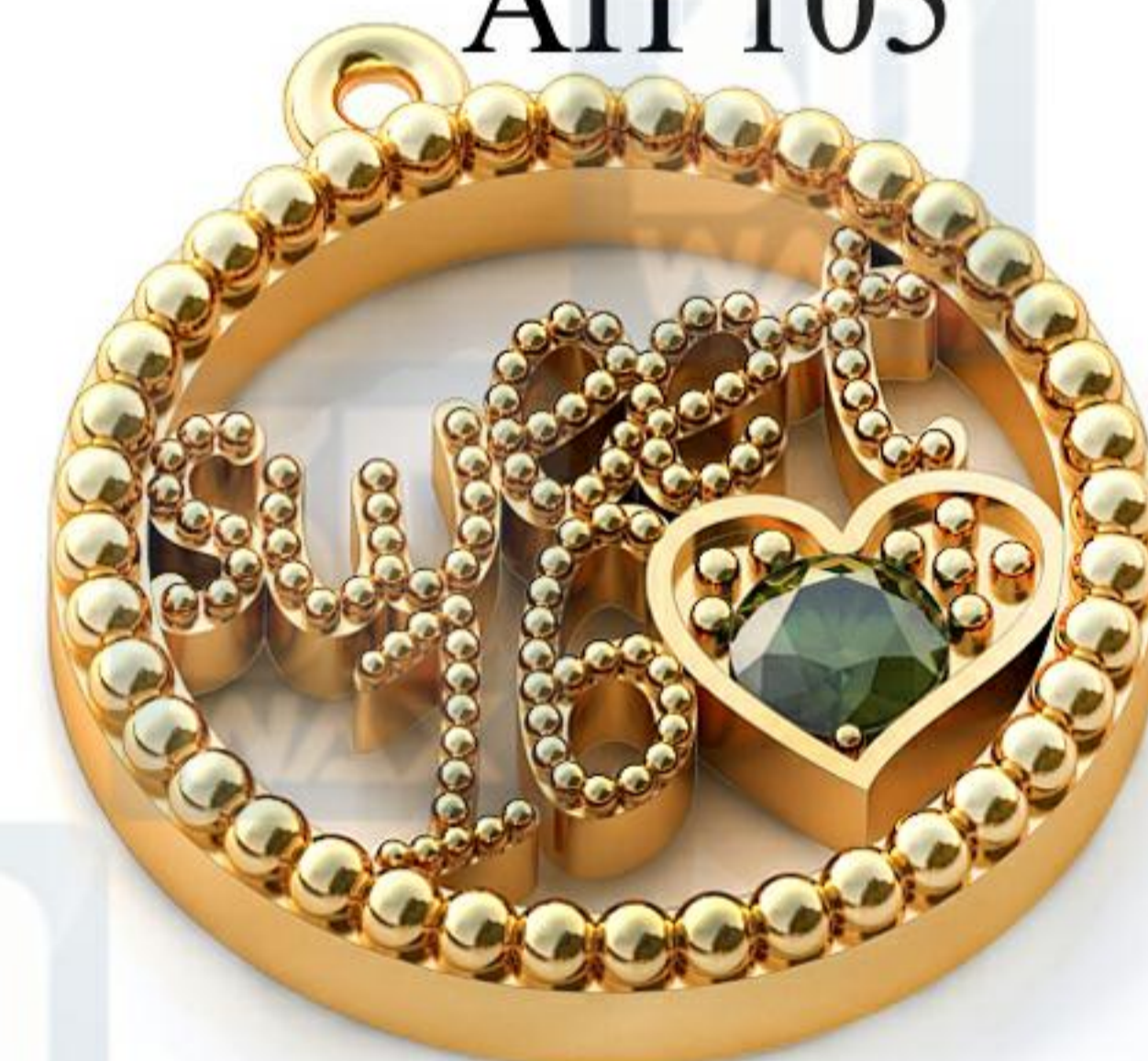
БЕС-7,45/ КР 2,1-16

АП 104



БЕС-3,75

АП 105



БЕС-4,74/ КР 3,5-1

АП 106



БЕС-3,22/ КР 2,4-8

АП 107



БЕС-20,76/ КР 2,1-36

АП 108



БЕС-25,17/ КР 1,5-51



АП 109



ВЕС-20,62/ КР 1,5-125; 4,2-4;  
4,8-4; 4,2-1; ОВ 4,2\*6,4-5;  
БАГ 4,55\*6,1-2; ГРУШ 4,8\*5,8-4





BEC-5,48/ KP 1,4-11



AK 001

BEC-6,92/ KP 1,4-22



BEC-8,66/ KP 1,5-38



BEC-6,9/ KP 1,5-34; 1,85-2;  
2,25-4; 3,4-2; OB 6\*9,8-2



AK 002

BEC-6/ KP 1,4-12; 1,6-24;  
2,1-6; 3,4-1; OB 6,2\*9,45-1



BEC-5,6/ KP 1,5-28; 2,3-2;  
3-2; 3,9-2; OB 6,3\*9,6-2



BEC-6/ KP 1,6-4; 1,9-1



AK 003

BEC-7,23/ KP 1,6-8;  
1,9-2



BEC-9,13/ KP 1,4-20;  
1,8-1



BEC-6,62/ KP 1,4-56;  
2,2-3

AK 004



BEC-4,5/ KP 1,4-152; 2,25-2



BEC-22,9/ KP 1,5-267; 2-1



AK 005



BEC-8,83/ KP 1,5-3;  
1,65-3; 4,65-1



BEC-8,7/ KP 1,35-3; 1,7-3  
2-3; 4,9-1

AK 006



BEC-7,85/ KP 4,7-2



BEC-4,08/ KP 1,5-2;  
5-1

AK 007



BEC-9/ KP 5,6-1; 4,1-1



BEC-5,9/ KP 3-2;  
5,5-2

AK 008



BEC-4,9/ KP 4,15-2



BEC-7,85/ KP 1-5;  
4,15-1

AK 009



BEC-9,3/ KP 6-1



BEC-2,95/ KP 3-2



BEC-4,85/ KP 3,25-2

AK 010



BEC-9,5/ KP 2-12; 3,1-1;  
МАРК 2,5\*5-6



BEC-16,15/ KP 2-24; 3,1-2;  
МАРК 2,5\*5-12

AK 011



BEC-7,5/  
ПРИНЦ 2,25\*2,25-24



BEC-3,8/  
ПРИНЦ 2,25\*2,25-36



AK 012



ВЕС-10/ КР 1,6-26;  
ПРИНЦ 1,5\*1,5-2



ВЕС-3,46/ КР 1,7-44;  
ПРИНЦ 1,7\*1,7-4

AK 013



ВЕС-5,2/ КР 1,4-32; 1,6-10;  
1,95-30; 3,75-2



ВЕС-9,2/  
КР 1,4-16; 1,25-26;  
1,95-15; 3,75-1

AK 014



ВЕС-13/  
ПРИНЦ 2\*2-98



ВЕС-7,8/  
ПРИНЦ 2\*2-25

AK 015



ВЕС-14,5/  
КР 1,5-176



ВЕС-13,6/  
КР 1,5-131

AK 016



ВЕС-4,95/ КР 1-34;  
ПРИНЦ 2,5\*2,5-5



ВЕС-1,36/ КР 1-26;  
ПРИНЦ 2,5\*2,5-4

AK 017



ВЕС-9,6/ КР 1,5-200



ВЕС-20,9/ КР 1,2-5;  
1,5-50; 4-1

AK 018



ВЕС-5,6/ КР 1,1-23;  
1,3-1; МАРК 3\*6-1



ВЕС-3,15/ КР 1,4-8; 1,1-38;  
МАРК 3\*6-2



ВЕС-1,6/ КР 1,2-17; 1,3-6;  
1,4-1; МАРК 3\*6-1



AK 019



BEC-6/ KP 1,5-7;  
1,6-25;4,65-1



BEC-2,2/ KP 1-74; 2,8-2

AK 020



BEC-28,9/ KP 1,4-98



BEC-8/ KP 1,3-63

AK 021



BEC-8,8/ KP 1,9-16;  
1,4-10;3,9-1; OB 6\*9,3-1



BEC-4,6/ KP 4,35-1;  
1,6-8;1,4-9;3,9-1;  
OB 6\*9 2-1

AK 022



BEC-8/ KP 1,4-128; 1,6-2



BEC-52/ KP 1,4-144;  
2-4

AK 023



BEC-8,05



BEC-7,22



BEC-13,3

AK 024



BEC-6,8/ KP 6,5-2;  
9,5-2; 1,5-76



BEC-5; KP 6,5-1;7,3-1;  
9,5-1;8,2-1;1,5-79

AK 025



BEC-4,9; P-AHT 6,5\*9,2-1;  
5,6\*7,9-1;5\*7-2;7,7\*10,7-1;  
KP 1,5-95



BEC-6,9/ KP 1,5-76;  
P-AHT 7,7\*10,7-2;  
5\*7-2



AK 026



BEC-5/ KP 1,1-134



BEC-2,4/ KP 1,5-12

AK 027



BEC-3,7/ KP 6-1; 1,3-14



BEC-1/ KP 1,3-14; 6-1

AK 028



BEC-4,9/ KP 2,7-1;1,1-35; 1,3-14;1,6-8;1,9-8;2-2;2,1-6; 1-8;1,2-10;1,4-6;1,7-4;ГР 4,2\*7-1



BEC-3,75/ KP 2,3-8;1,75-2; 1,1-82;1,35-2;ГР 3,3\*5,3-2; 3,4\*5,4-2;3,25\*5,2-2;2,45\*4,55-2; 2,15\*3,45-2;2,2\*3,5-2;2,7\*4,3-1; 2,1\*3,4-1

AK 029



BEC-11,46/ KP 2-18;1,2-108; OB 2,7\*4,9-2;2,6\*5,25-4; 4,1\*6,3-1;4\*6,7-6;3,65\*3-8

AK 030



BEC-12/ KP 2,5-1;2,4-22; 1,2-133;1,5-1;ГР 3,5\*5,5-7; 2,5\*3-3;3\*42

AK 031



BEC-8,7/ KP 3,8-1;1,9-9; 2,4-9;1,5-14;1,3-2;1,1-4



BEC-6,9/ KP 1,3-3; 1-12; 3-1



BEC-10,63/ KP 7,9-1; 1,3-3; 1-12

AK 032



BEC-4/ KP 3-1;1-9



BEC-2/ KP 1-9; 3-1



BEC-4,15/ KP 1-18; 3-2





ВЕС-6/ КР 1,5-24;  
ПРИНЦ 4,1\*4,1-1



ВЕС-3/ КР 1,5-24;  
ПРИНЦ 4,1\*4,1-1

AK 033



ВЕС-7,6/ КР 1,5-48; ПРИНЦ 4,1\*4,1-2

AK 034



ВЕС-6,4/ КР 1,6;  
ПРИНЦ 4,5\*4,5-1



ВЕС-7,7/ КР 1,5-48;  
ПРИНЦ 4\*4-2



ВЕС-4,2/ КР 1,4-16;  
ОВ 3,5\*5,65-1

AK 035



ВЕС-1,45/ КР 1,4-16;  
ОВ 3,5\*5,65-1

AK 036



ВЕС-6/ КР 6,5-1; 1,6-18



ВЕС-7,35/ КР 1,6-36; 6,5-2



ВЕС-3/ КР 1,6-18; 6,5-1

AK 037



ВЕС-4/ КР 1,3-16;  
МАРК 3\*6-1



ВЕС-1,66/ КР 1,3-16;  
МАРК 3\*6-1

AK 038



ВЕС-4,6/ КР 1,4-20;  
ПРИНЦ 5\*5-1



ВЕС-1,6/ КР 1,4-20;  
ПРИНЦ 5\*5-1





BEC-2,77/ KP 1,3-6;  
3,15-1



BEC-1,7/ KP 4,6-1;1,5-21



BEC-3/ KP 3,4-1;1,4-15

### AK 039



BEC-8,45/ KP 1,5-73  
ЖЕМ 5-1



BEC-4,7/ KP 1,2-116  
ЖЕМ 5-2

### AK 040



BEC-7,77/ KP 1,3-150  
ЖЕМ 5-4

### AK 041



BEC-8,6/ KP 1,3-126;  
3,5-1;2,6-12



BEC-11/ KP 3,1-2;2,45-24;  
1,2-240



BEC-3/ KP 2,15-6

### AK 042



BEC-5,3/ KP 1,1-4;  
1,3-2;1,4-20

### AK 043



BEC-5,4/ KP 1,2-7;  
1,4-15



BEC-7,85/ KP 1,2-14; 1,4-26;  
1,3-4



BEC-3/ KP 1,6-14;1,4-3;  
1,3-5



AK 044



BEC-8,88/ KP 1,4-34;  
3,4-1      BEC-3,33/ KP 1,4-34;  
3,4-1

AK 045



BEC-7,4

BEC-3

AK 046



BEC-13,33/ KP 2,2-26

BEC-17,8/ KP 2,2-52

AK 047



BEC-10,5/ KP 2,5-8

BEC-18,8/ KP 2,4-16

AK 048



BEC-8,44/ KP 2,8-2;2,6-2;  
2,9-1;2-2

BEC-8,8/ KP 2,8-4;  
2,4-2;1,9-2

AK 049



BEC-10,6/ KP 1,4-140;  
2-22

BEC-17,33/ KP 1,4-164;  
1-36; 2-36

AK 050



BEC-8,3/ KP 4,4-2; 1,3-12

BEC-6,86/ KP 1,3-12;  
3,4-2

AK 051



BEC-2,6/ БАГ 2,55\*3-1

BEC-3,5/ БАГ 2,55\*3-2



AK 052



BEC-13,6/ KP 1,6-38;  
2,3-4;MAPK 4\*8-1



BEC-8/ KP 2,25-5;  
1,6-47



BEC-6/ KP 1,5-30;  
3,3-5

AK 053



BEC-7/ KP 1,6-52;  
3,3-6

AK 054



BEC-6,5/ KP 1,2-105



BEC-10/ KP 1,2-79;  
1,9-37

AK 055



BEC-16/ KP 2-16;2,5-4;  
1,6-18;MAPK 4,5\*9-1



BEC-12,5/ KP 2-16;2,5-4;  
1,6-18;MAPK 4,5\*9-1

AK 056



BEC-16,6/ KP 5,5-1;  
1,7-10;2-10



BEC-13,2/ KP 5,5-1;  
1,7-10;2-10

AK 057



BEC-15,55/ KP 5,7-1;  
1,6-41; 1,4-4



BEC-12,11/ KP 5,7-1;  
1,6-41; 1,4-4

AK 058



BEC-8,9/ KP 1,6-36;  
4,3-1; MAPK 2,5\*5-6



BEC-4,1/ KP 1,6-36;  
4,3-1; MAPK 2,5\*5-6

AK 059



BEC-12,2/ KP 4,2-1;  
1,7-36;ГРУШ 3,5\*5,5-6



BEC-3,16/ KP 4,2-1;  
1,7-36;ГРУШ 3,5\*5,5-6



AK 060



BEC-4/ KP 3-1;  
1,7-10



BEC-4,6/ KP 2,55-2;  
1,6-22

AK 061



BEC-9,5/ KP 4,5-3;  
OB 4,7\*7-1;3,8\*5,8-9;  
ГР 4\*6-9



BEC-27,5/ KP 4,5-12;  
OB 4,95\*7,3-6;3,3\*5,3-12;  
ГР 4\*6-16

AK 062



BEC-7,85/ KP 1,1-156;  
ЖЕМ 10,6-1



BEC-4,15/ KP 1,1-156;  
ЖЕМ 10,6-1

AK 063



BEC-10/ KP 2,5-4;  
1,6-38; МАРК 4,5\*9-1



BEC-13,6/ KP 2,5-4;  
1,6-38; МАРК 4,5\*9-1

AK 064



BEC-4,5/ KP 1,6-14;  
OB 4,85\*7,4-1



BEC-2/ KP 1,6-14;  
OB 4,85\*7,4-1



BEC-6,7

AK 065



BEC-6,36

AK 066



BEC-2,5/ KP 1,3-28;  
OB 5,75\*8,8-1



BEC-3,5/ KP 1,3-52;  
OB 5,75\*8,7-2



BEC-2/ KP 1,6-14;  
OB 4,85\*7,4-1



AK 067



BEC-5,5



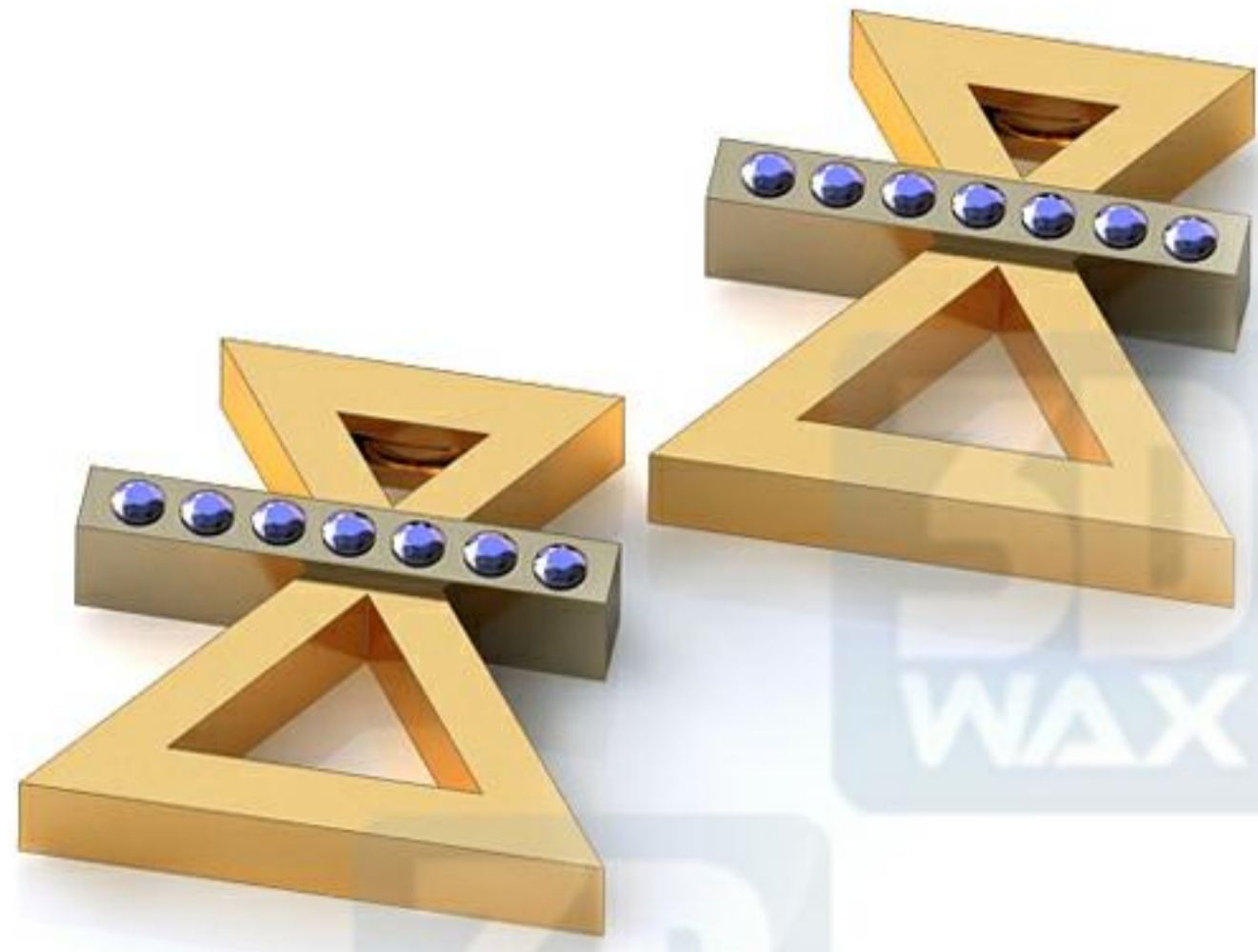
BEC-2

AK 068



BEC-3,15/ KP 1,2-8

AK 068



BEC-3,3/ KP 1-7